

**PROCESSO Nº 378.00000120/2024-87**  
**CONCORRÊNCIA INATERNACIONAL Nº SPI-005/2025**  
**Concessão do Sistema de Travessias**

**CONCORRÊNCIA INTERNACIONAL Nº SPI-005/2025**

**APÊNDICE 3 – PASSIVOS AMBIENTIAS**

**CONCESSÃO PATROCINADA DOS SERVIÇOS PÚBLICOS DE OPERAÇÃO, MANUTENÇÃO E REALIZAÇÃO DOS INVESTIMENTOS NECESSÁRIOS PARA A EXPLORAÇÃO DO SISTEMA DE TRANSPORTE AQUAVIÁRIO DE VEÍCULOS E PASSAGEIROS DENOMINADO SISTEMA DE TRAVESSIAS.**

**SÃO PAULO - SP**

**PROCESSO Nº 378.00000120/2024-87**  
**CONCORRÊNCIA INATERNACIONAL Nº SPI-005/2025**  
**Concessão do Sistema de Travessias**

**1. APRESENTAÇÃO**

O presente APÊNDICE lista os passivos ambientais associados às áreas contaminadas nos três ESTALEIROS de Vicente de Carvalho, Guarujá e Iguape e na oficina do TERMINAL de São Sebastião do SISTEMA DE TRAVESSIAS descrito no ANEXO 2.

**PROCESSO Nº 378.00000120/2024-87**  
**CONCORRÊNCIA INATERNACIONAL Nº SPI-005/2025**  
**Concessão do Sistema de Travessias**

<b>Caracterização do Passivo</b>			
<b>Travessia Hídrica ou Área de Apoio: Travessia 1 - São Sebastião/ Ilha Bela</b>			
Código do Passivo: LN-TRAV-1-SSE/IBE-AC-1			
Data do cadastro: 06/03/2024			
<b>Localização do Passivo</b>			
Coordenada: 459479,89 7366834,33 / 23k SIRGAS 2000			
Município: São Sebastião			
Tipologia do passivo: Potencial de Contaminação (AC).			
<b>Causa Geradora</b>			
Travessia Hídrica ou Área de Apoio	X	Terceiros	
<b>Tipologia de Passivo</b>			
Potencial de Contaminação (AC)	X	Deposição de Resíduos (RE)	
Assoreamento de Curso d'Água (AS)		Processo Erosivo (ER)	
Outros (OT)			
<b>Gravidade da Situação</b>			
Em Relação à Travessia Hídrica e Área de Apoio		Em Relação ao Meio Ambiente	
Não Oferece Perigo	X	Sem Risco Aparente	
Evolução Pode Oferecer Perigo		Não Emergencial	X
Oferece Perigo		Emergencial	
<b>Dimensões da Ocorrência</b>			
Comprimento (m):	Largura (m):	Profundidade/Altura (m):	
Área/Volume (m³): 165			
<b>Observações Relevantes: Oficina. Falta de Sistema de drenagem e CSAO. Falta de Sinalização dos produtos armazenados.</b>			
<b>Diretrizes Técnicas para Avaliação/Recuperação/ Remediação</b>			
Estabilização/ Recomposição		Remediação	X
Outros		Necessidade de Intervenção além da ADA	

PROCESSO Nº 378.00000120/2024-87  
CONCORRÊNCIA INACIONAL Nº SPI-005/2025  
Concessão do Sistema de Travessias

**Registro Fotográfico**

**Foto Geral do Passivo**



**Imagem de Satélite da Localização do Passivo**





**PROCESSO Nº 378.00000120/2024-87**  
**CONCORRÊNCIA INATERNACIONAL Nº SPI-005/2025**  
**Concessão do Sistema de Travessias**

<b>Caracterização do Passivo</b>			
<b>Travessia Hídrica ou Área de Apoio: Travessia 1 - São Sebastião/ Ilha Bela</b>			
Código do Passivo: LN-TRAV-1-SSE/IBE-AC-2			
Data do cadastro: 06/03/2024			
<b>Localização do Passivo</b>			
Coordenada: 459457,51 7366832,7 / 23k SIRGAS 2000			
Município: São Sebastião			
Tipologia do passivo: Potencial de Contaminação (AC).			
<b>Causa Geradora</b>			
Travessia Hídrica ou Área de Apoio	X	Terceiros	
<b>Tipologia de Passivo</b>			
Potencial de Contaminação (AC)	X	Deposição de Resíduos (RE)	
Assoreamento de Curso d'Água (AS)		Processo Erosivo (ER)	
Outros (OT)			
<b>Gravidade da Situação</b>			
Em Relação à Travessia Hídrica e Área de Apoio		Em Relação ao Meio Ambiente	
Não Oferece Perigo	X	Sem Risco Aparente	
Evolução Pode Oferecer Perigo		Não Emergencial	X
Oferece Perigo		Emergencial	
<b>Dimensões da Ocorrência</b>			
Comprimento (m):	Largura (m):	Profundidade/Altura (m):	
Área/Volume (m³): 350			
<b>Observações Relevantes: Local de Armazenamento de resíduos. Falta de Sistema de drenagem e CSAO. Falta de Sinalização dos produtos armazenados.</b>			
<b>Diretrizes Técnicas para Avaliação/Recuperação/ Remediação</b>			
Estabilização/ Recomposição		Remediação	X
Outros		Necessidade de Intervenção além da ADA	

PROCESSO Nº 378.00000120/2024-87  
CONCORRÊNCIA INATERNACIONAL Nº SPI-005/2025  
Concessão do Sistema de Travessias

### Registro Fotográfico

#### Foto Geral do Passivo



#### Imagem de Satélite da Localização do Passivo



**PROCESSO Nº 378.00000120/2024-87**  
**CONCORRÊNCIA INATERNACIONAL Nº SPI-005/2025**  
**Concessão do Sistema de Travessias**

<b>Caracterização do Passivo</b>			
<b>Travessia Hídrica ou Área de Apoio: Travessia 1 - São Sebastião/ Ilha Bela</b>			
Código do Passivo: LN-TRAV-1-SSE/IBE-AC-3			
Data do cadastro: 06/03/2024			
<b>Localização do Passivo</b>			
Coordenada: 459462,89 7366819,67 / 23k SIRGAS 2000			
Município: São Sebastião			
Tipologia do passivo: Potencial de Contaminação (AC).			
<b>Causa Geradora</b>			
Travessia Hídrica ou Área de Apoio	X	Terceiros	
<b>Tipologia de Passivo</b>			
Potencial de Contaminação (AC)	X	Deposição de Resíduos (RE)	
Assoreamento de Curso d'Água (AS)		Processo Erosivo (ER)	
Outros (OT)			
<b>Gravidade da Situação</b>			
Em Relação à Travessia Hídrica e Área de Apoio		Em Relação ao Meio Ambiente	
Não Oferece Perigo	X	Sem Risco Aparente	
Evolução Pode Oferecer Perigo		Não Emergencial	
Oferece Perigo		Emergencial	X
<b>Dimensões da Ocorrência</b>			
Comprimento (m):	Largura (m):	Profundidade/Altura (m):	
Área/Volume (m³): 350			
<b>Observações Relevantes: Manchas evidentes no solo. Relatórios de afloramento de manchas em dias, com precipitações mais intensa. Possíveis acidentes.</b>			
<b>Diretrizes Técnicas para Avaliação/Recuperação/ Remediação</b>			
Estabilização/ Recomposição		Remediação	X
Outros		Necessidade de Intervenção além da ADA	



PROCESSO Nº 378.00000120/2024-87  
CONCORRÊNCIA INATERNACIONAL Nº SPI-005/2025  
Concessão do Sistema de Travessias

### Registro Fotográfico

#### Foto Geral do Passivo



#### Imagem de Satélite da Localização do Passivo





PROCESSO Nº 378.00000120/2024-87  
CONCORRÊNCIA INATERNACIONAL Nº SPI-005/2025  
Concessão do Sistema de Travessias

Caracterização do Passivo			
<b>Travessia Hídrica ou Área de Apoio: Travessia 1 - São Sebastião/ Ilha Bela</b>			
Código do Passivo: LN-TRAV-1-SSE/IBE-AC-4			
Data do cadastro: 06/03/2024			
<b>Localização do Passivo</b>			
Coordenada: 459481,21 7366819,1 / 23k SIRGAS 2000			
Município: São Sebastião			
Tipologia do passivo: Potencial de Contaminação (AC).			
<b>Causa Geradora</b>			
Travessia Hídrica ou Área de Apoio	X	Terceiros	
<b>Tipologia de Passivo</b>			
Potencial de Contaminação (AC)	X	Deposição de Resíduos (RE)	
Assoreamento de Curso d'Água (AS)		Processo Erosivo (ER)	
Outros (OT)			
<b>Gravidade da Situação</b>			
Em Relação à Travessia Hídrica e Área de Apoio		Em Relação ao Meio Ambiente	
Não Oferece Perigo	X	Sem Risco Aparente	
Evolução Pode Oferecer Perigo		Não Emergencial	
Oferece Perigo		Emergencial	X
<b>Dimensões da Ocorrência</b>			
Comprimento (m):	Largura (m):	Profundidade/Altura (m):	
Área/Volume (m³): 75			
<b>Observações Relevantes: Tanque aéreo desmobilizado. Evidências de vazamento.</b>			
<b>Diretrizes Técnicas para Avaliação/Recuperação/ Remediação</b>			
Estabilização/ Recomposição		Remediação	X
Outros		Necessidade de Intervenção além da ADA	

PROCESSO Nº 378.00000120/2024-87  
CONCORRÊNCIA INATERNACIONAL Nº SPI-005/2025  
Concessão do Sistema de Travessias

**Registro Fotográfico**

**Foto Geral do Passivo**



**Imagem de Satélite da Localização do Passivo**



**PROCESSO Nº 378.00000120/2024-87**  
**CONCORRÊNCIA INATERNACIONAL Nº SPI-005/2025**  
**Concessão do Sistema de Travessias**

Caracterização do Passivo			
<b>Travessia Hídrica ou Área de Apoio: Travessia 1 - São Sebastião/ Ilha Bela</b>			
Código do Passivo: LN-TRAV-1-SSE/IBE-AC-5			
Data do cadastro: 06/03/2024			
<b>Localização do Passivo</b>			
Coordenada: 459502,21 7366832,86 / 23k SIRGAS 2000			
Município: São Sebastião			
Tipologia do passivo: Potencial de Contaminação (AC).			
<b>Causa Geradora</b>			
Travessia Hídrica ou Área de Apoio	X	Terceiros	
<b>Tipologia de Passivo</b>			
Potencial de Contaminação (AC)	X	Deposição de Resíduos (RE)	
Assoreamento de Curso d'Água (AS)		Processo Erosivo (ER)	
Outros (OT)			
<b>Gravidade da Situação</b>			
Em Relação à Travessia Hídrica e Área de Apoio		Em Relação ao Meio Ambiente	
Não Oferece Perigo	X	Sem Risco Aparente	
Evolução Pode Oferecer Perigo		Não Emergencial	X
Oferece Perigo		Emergencial	
<b>Dimensões da Ocorrência</b>			
Comprimento (m):	Largura (m):	Profundidade/Altura (m):	
Área/Volume (m³): 5			
<b>Observações Relevantes: Gerador. Falta de Sistema de drenagem e CSAO. Falta de Sinalização e Isolamento.</b>			
<b>Diretrizes Técnicas para Avaliação/Recuperação/ Remediação</b>			
Estabilização/ Recomposição		Remediação	X
Outros		Necessidade de Intervenção além da ADA	



PROCESSO Nº 378.00000120/2024-87  
CONCORRÊNCIA INATERNACIONAL Nº SPI-005/2025  
Concessão do Sistema de Travessias

**Registro Fotográfico**

**Foto Geral do Passivo**



**Imagem de Satélite da Localização do Passivo**





**PROCESSO Nº 378.00000120/2024-87**  
**CONCORRÊNCIA INATERNACIONAL Nº SPI-005/2025**  
**Concessão do Sistema de Travessias**

Caracterização do Passivo			
<b>Travessia Hídrica ou Área de Apoio: Travessia 1 - São Sebastião/ Ilha Bela</b>			
Código do Passivo: LN-TRAV-1-SSE/IBE-AC-6			
Data do cadastro: 06/03/2024			
<b>Localização do Passivo</b>			
Coordenada: 461676,63 7365827,38 / 23k SIRGAS 2000			
Município: Ilha Bela			
Tipologia do passivo: Potencial de Contaminação (AC).			
<b>Causa Geradora</b>			
Travessia Hídrica ou Área de Apoio	X	Terceiros	
<b>Tipologia de Passivo</b>			
Potencial de Contaminação (AC)	X	Deposição de Resíduos (RE)	
Assoreamento de Curso d'Água (AS)		Processo Erosivo (ER)	
Outros (OT)			
<b>Gravidade da Situação</b>			
Em Relação à Travessia Hídrica e Área de Apoio		Em Relação ao Meio Ambiente	
Não Oferece Perigo	X	Sem Risco Aparente	
Evolução Pode Oferecer Perigo		Não Emergencial	X
Oferece Perigo		Emergencial	
<b>Dimensões da Ocorrência</b>			
Comprimento (m):	Largura (m):	Profundidade/Altura (m):	
Área/Volume (m³): 5			
<b>Observações Relevantes: Gerador. Falta de Sistema de drenagem e CSAO. Falta de Sinalização e Isolamento.</b>			
<b>Diretrizes Técnicas para Avaliação/Recuperação/ Remediação</b>			
Estabilização/ Recomposição		Remediação	X
Outros		Necessidade de Intervenção além da ADA	

PROCESSO Nº 378.00000120/2024-87  
CONCORRÊNCIA INATERNACIONAL Nº SPI-005/2025  
Concessão do Sistema de Travessias

**Registro Fotográfico**

**Foto Geral do Passivo**



**Imagem de Satélite da Localização do Passivo**



**PROCESSO Nº 378.00000120/2024-87**  
**CONCORRÊNCIA INATERNACIONAL Nº SPI-005/2025**  
**Concessão do Sistema de Travessias**

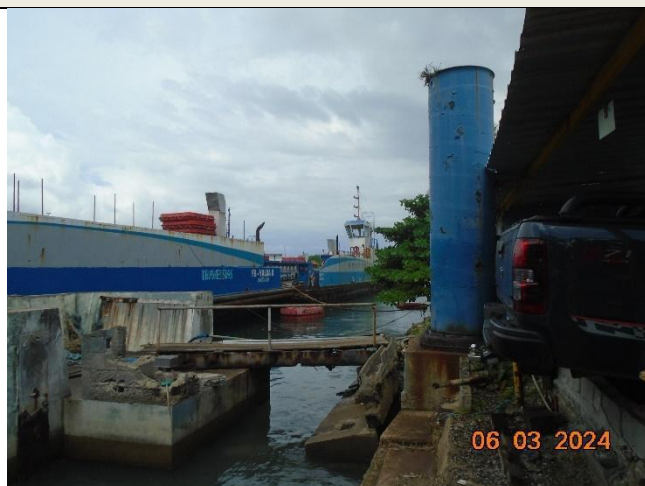
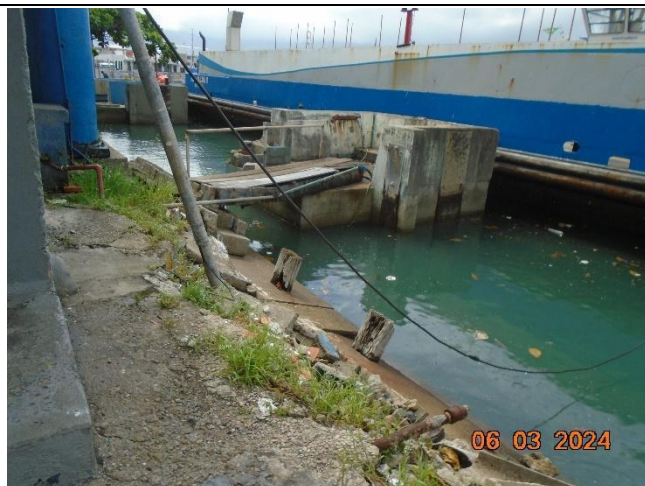
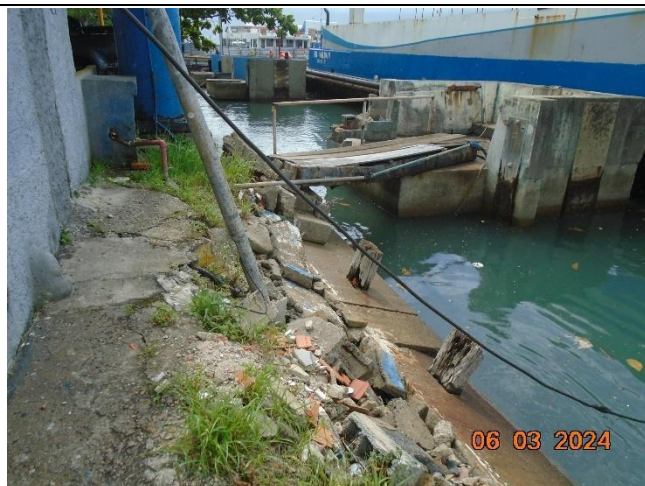
Caracterização do Passivo			
<b>Travessia Hídrica ou Área de Apoio: Travessia 1 - São Sebastião/ Ilha Bela</b>			
Código do Passivo: LN-TRAV-1-SSE/IBE-ER-1			
Data do cadastro: 06/03/2024			
<b>Localização do Passivo</b>			
Coordenada: 459490 7366818 / 23k SIRGAS 2000			
Município: São Sebastião			
Tipologia do passivo: Processo Erosivo (ER)			
<b>Causa Geradora</b>			
Travessia Hídrica ou Área de Apoio	X	Terceiros	
<b>Tipologia de Passivo</b>			
Potencial de Contaminação (AC)		Deposição de Resíduos (RE)	
Assoreamento de Curso d'Água (AS)		Processo Erosivo (ER)	X
Outros (OT)			
<b>Gravidade da Situação</b>			
Em Relação à Travessia Hídrica e Área de Apoio		Em Relação ao Meio Ambiente	
Não Oferece Perigo		Sem Risco Aparente	
Evolução Pode Oferecer Perigo	X	Não Emergencial	X
Oferece Perigo		Emergencial	
<b>Dimensões da Ocorrência</b>			
Comprimento (m): 4	Largura (m):	Profundidade/Altura (m): 1	
Área/Volume (m³): 5			
<b>Observações Relevantes: Falta de Sistema de drenagem e CSAO. Falta de Sinalização e Isolamento.</b>			
<b>Diretrizes Técnicas para Avaliação/Recuperação/ Remediação</b>			
Estabilização/ Recomposição	X	Remediação	
Outros		Necessidade de Intervenção além da ADA	



PROCESSO Nº 378.00000120/2024-87  
CONCORRÊNCIA INATERNACIONAL Nº SPI-005/2025  
Concessão do Sistema de Travessias

## Registro Fotográfico

### Foto Geral do Passivo



### Imagem de Satélite da Localização do Passivo





**PROCESSO Nº 378.00000120/2024-87**  
**CONCORRÊNCIA INATERNACIONAL Nº SPI-005/2025**  
**Concessão do Sistema de Travessias**

Caracterização do Passivo			
<b>Travessia Hídrica ou Área de Apoio: Travessia 2 - Santos/Vicente de Carvalho</b>			
Código do Passivo: LC-TRAV-2-SAN/VCA-AC-1			
Data do cadastro: 19/02/2024			
<b>Localização do Passivo</b>			
Coordenada: 366930,87 7351803,68 / 23k SIRGAS 2000			
Município: São Vicente			
Tipologia do passivo: Potencial de Contaminação (AC).			
<b>Causa Geradora</b>			
Travessia Hídrica ou Área de Apoio	X	Terceiros	
<b>Tipologia de Passivo</b>			
Potencial de Contaminação (AC)	X	Deposição de Resíduos (RE)	
Assoreamento de Curso d'Água (AS)		Processo Erosivo (ER)	
Outros (OT)			
<b>Gravidade da Situação</b>			
Em Relação à Travessia Hídrica e Área de Apoio		Em Relação ao Meio Ambiente	
Não Oferece Perigo		Sem Risco Aparente	
Evolução Pode Oferecer Perigo	X	Não Emergencial	X
Oferece Perigo		Emergencial	
<b>Dimensões da Ocorrência</b>			
Comprimento (m):	Largura (m):	Profundidade/Altura (m):	
Área/Volume (m³): 450			
<b>Observações Relevantes: Estaleiro. Manutenções de navios. Falta de Sistema de drenagem e CSAO.</b>			
<b>Diretrizes Técnicas para Avaliação/Recuperação/ Remediação</b>			
Estabilização/ Recomposição		Remediação	X
Outros		Necessidade de Intervenção além da ADA	

PROCESSO Nº 378.00000120/2024-87  
CONCORRÊNCIA INATERNACIONAL Nº SPI-005/2025  
Concessão do Sistema de Travessias

**Registro Fotográfico**

**Foto Geral do Passivo**



**Imagem de Satélite da Localização do Passivo**



PROCESSO Nº 378.00000120/2024-87  
CONCORRÊNCIA INATERNACIONAL Nº SPI-005/2025  
Concessão do Sistema de Travessias

Caracterização do Passivo			
Travessia Hídrica ou Área de Apoio: Travessia 2 - Santos/Vicente de Carvalho			
Código do Passivo: LC-TRAV-2-SAN/VCA-AC-2			
Data do cadastro: 19/02/2024			
Localização do Passivo			
Coordenada: 366921,38 7351785,83 / 23k SIRGAS 2000			
Município: São Vicente			
Tipologia do passivo: Potencial de Contaminação (AC).			
Causa Geradora			
Travessia Hídrica ou Área de Apoio	X	Terceiros	
Tipologia de Passivo			
Potencial de Contaminação (AC)	X	Deposição de Resíduos (RE)	
Assoreamento de Curso d'Água (AS)		Processo Erosivo (ER)	
Outros (OT)			
Gravidade da Situação			
Em Relação à Travessia Hídrica e Área de Apoio		Em Relação ao Meio Ambiente	
Não Oferece Perigo	X	Sem Risco Aparente	
Evolução Pode Oferecer Perigo		Não Emergencial	X
Oferece Perigo		Emergencial	
Dimensões da Ocorrência			
Comprimento (m):	Largura (m):	Profundidade/Altura (m):	
Área/Volume (m³): 615			
Observações Relevantes: Oficina. Falta de Sistema de drenagem e CSAO. Falta de Sinalização e Isolamento.			
Diretrizes Técnicas para Avaliação/Recuperação/ Remediação			
Estabilização/ Recomposição		Remediação	X
Outros		Necessidade de Intervenção além da ADA	



PROCESSO Nº 378.00000120/2024-87  
CONCORRÊNCIA INATERNACIONAL Nº SPI-005/2025  
Concessão do Sistema de Travessias

## Registro Fotográfico

### Foto Geral do Passivo



### Imagem de Satélite da Localização do Passivo





**PROCESSO Nº 378.00000120/2024-87**  
**CONCORRÊNCIA INATERNACIONAL Nº SPI-005/2025**  
**Concessão do Sistema de Travessias**

Caracterização do Passivo			
<b>Travessia Hídrica ou Área de Apoio: Travessia 2 - Santos/Vicente de Carvalho</b>			
Código do Passivo: LC-TRAV-2-SAN/VCA-AC-3			
Data do cadastro: 19/02/2024			
<b>Localização do Passivo</b>			
Coordenada: 366931,52 7351771,02 / 23k SIRGAS 2000			
Município: São Vicente			
Tipologia do passivo: Potencial de Contaminação (AC).			
<b>Causa Geradora</b>			
Travessia Hídrica ou Área de Apoio	X	Terceiros	
<b>Tipologia de Passivo</b>			
Potencial de Contaminação (AC)	X	Deposição de Resíduos (RE)	
Assoreamento de Curso d'Água (AS)		Processo Erosivo (ER)	
Outros (OT)			
<b>Gravidade da Situação</b>			
Em Relação à Travessia Hídrica e Área de Apoio		Em Relação ao Meio Ambiente	
Não Oferece Perigo	X	Sem Risco Aparente	
Evolução Pode Oferecer Perigo		Não Emergencial	X
Oferece Perigo		Emergencial	
<b>Dimensões da Ocorrência</b>			
Comprimento (m):	Largura (m):	Profundidade/Altura (m):	
Área/Volume (m³): 1500			
<b>Observações Relevantes: Local de Armazenamento de resíduos. Falta de Sistema de drenagem e CSAO. Falta de Sinalização e Isolamento. Piso permeável. Armazenamento de diversos materiais.</b>			
<b>Diretrizes Técnicas para Avaliação/Recuperação/ Remediação</b>			
Estabilização/ Recomposição		Remediação	X
Outros		Necessidade de Intervenção além da ADA	

PROCESSO Nº 378.00000120/2024-87  
CONCORRÊNCIA INATERNACIONAL Nº SPI-005/2025  
Concessão do Sistema de Travessias

### Registro Fotográfico

Foto Geral do Passivo



Imagem de Satélite da Localização do Passivo



**PROCESSO Nº 378.00000120/2024-87**  
**CONCORRÊNCIA INATERNACIONAL Nº SPI-005/2025**  
**Concessão do Sistema de Travessias**

<b>Caracterização do Passivo</b>			
<b>Travessia Hídrica ou Área de Apoio: Travessia 2 - Santos/Vicente de Carvalho</b>			
Código do Passivo: LC-TRAV-2-SAN/VCA-AC-4			
Data do cadastro: 19/02/2024			
<b>Localização do Passivo</b>			
Coordenada: 365200,2 7352695,85 / 23k SIRGAS 2000			
Município: Santos			
Tipologia do passivo: Potencial de Contaminação (AC).			
<b>Causa Geradora</b>			
Travessia Hídrica ou Área de Apoio	X	Terceiros	
<b>Tipologia de Passivo</b>			
Potencial de Contaminação (AC)	X	Deposição de Resíduos (RE)	
Assoreamento de Curso d'Água (AS)		Processo Erosivo (ER)	
Outros (OT)			
<b>Gravidade da Situação</b>			
Em Relação à Travessia Hídrica e Área de Apoio		Em Relação ao Meio Ambiente	
Não Oferece Perigo	X	Sem Risco Aparente	
Evolução Pode Oferecer Perigo		Não Emergencial	X
Oferece Perigo		Emergencial	
<b>Dimensões da Ocorrência</b>			
Comprimento (m):	Largura (m):	Profundidade/Altura (m):	
Área/Volume (m³): 10			
<b>Observações Relevantes: Tanque de armazenamento de efluentes sanitários. Nunca esgotaram. Todo dia é esvaziado automaticamente, segundo o aviso.</b>			
<b>Diretrizes Técnicas para Avaliação/Recuperação/ Remediação</b>			
Estabilização/ Recomposição		Remediação	X
Outros		Necessidade de Intervenção além da ADA	



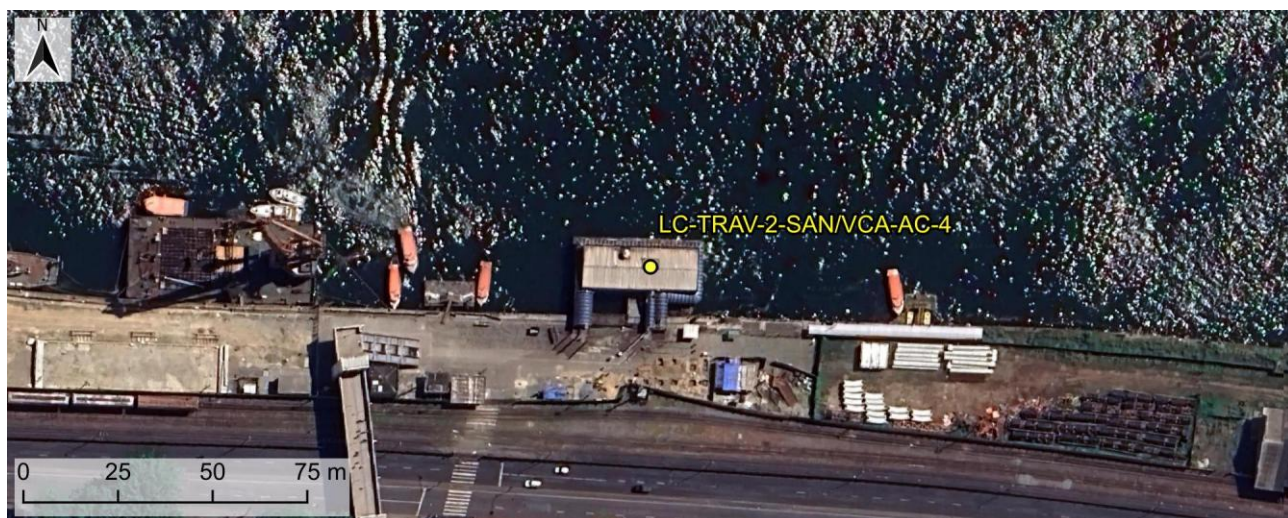
PROCESSO Nº 378.00000120/2024-87  
CONCORRÊNCIA INATERNACIONAL Nº SPI-005/2025  
Concessão do Sistema de Travessias

**Registro Fotográfico**

**Foto Geral do Passivo**



**Imagem de Satélite da Localização do Passivo**



**PROCESSO Nº 378.00000120/2024-87**  
**CONCORRÊNCIA INATERNACIONAL Nº SPI-005/2025**  
**Concessão do Sistema de Travessias**

Caracterização do Passivo			
<b>Travessia Hídrica ou Área de Apoio: Travessia 2 - Santos/Vicente de Carvalho</b>			
Código do Passivo: LC-TRAV-2-SAN/VCA-AC-5			
Data do cadastro: 19/02/2024			
<b>Localização do Passivo</b>			
Coordenada: 365214,01 7352682,87 / 23k SIRGAS 2000			
Município: Santos			
Tipologia do passivo: Potencial de Contaminação (AC).			
<b>Causa Geradora</b>			
Travessia Hídrica ou Área de Apoio	X	Terceiros	
<b>Tipologia de Passivo</b>			
Potencial de Contaminação (AC)	X	Deposição de Resíduos (RE)	
Assoreamento de Curso d'Água (AS)		Processo Erosivo (ER)	
Outros (OT)			
<b>Gravidade da Situação</b>			
Em Relação à Travessia Hídrica e Área de Apoio		Em Relação ao Meio Ambiente	
Não Oferece Perigo	X	Sem Risco Aparente	
Evolução Pode Oferecer Perigo		Não Emergencial	X
Oferece Perigo		Emergencial	
<b>Dimensões da Ocorrência</b>			
Comprimento (m):	Largura (m):	Profundidade/Altura (m):	
Área/Volume (m³): 5			
<b>Observações Relevantes: Gerador sem contenção. Falta de Sistema de drenagem e CSAO.</b>			
<b>Diretrizes Técnicas para Avaliação/Recuperação/ Remediação</b>			
Estabilização/ Recomposição		Remediação	X
Outros		Necessidade de Intervenção além da ADA	



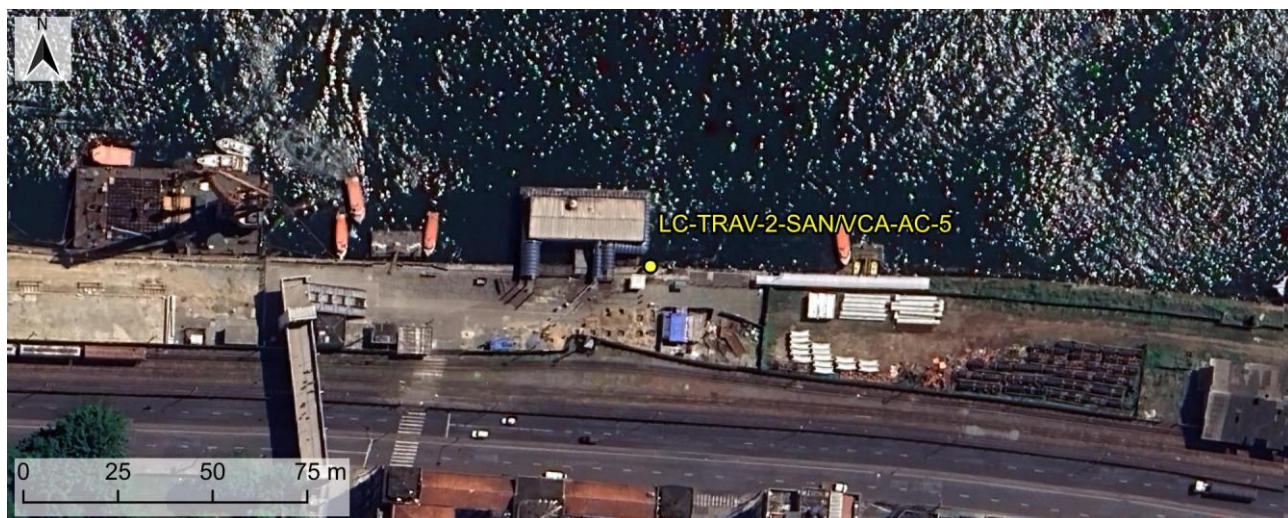
PROCESSO Nº 378.00000120/2024-87  
CONCORRÊNCIA INATERNACIONAL Nº SPI-005/2025  
Concessão do Sistema de Travessias

**Registro Fotográfico**

**Foto Geral do Passivo**



**Imagem de Satélite da Localização do Passivo**







PROCESSO Nº 378.00000120/2024-87  
CONCORRÊNCIA INATERNACIONAL Nº SPI-005/2025  
Concessão do Sistema de Travessias

### Registro Fotográfico

#### Foto Geral do Passivo



#### Imagem de Satélite da Localização do Passivo





**PROCESSO Nº 378.00000120/2024-87**  
**CONCORRÊNCIA INATERNACIONAL Nº SPI-005/2025**  
**Concessão do Sistema de Travessias**

<b>Caracterização do Passivo</b>			
<b>Travessia Hídrica ou Área de Apoio: Travessia 3 - Santos/Guarujá e estaleiro do Guarujá</b>			
Código do Passivo: LC-TRAV-3-SAN/GUA-AC-2			
Data do cadastro: 19/02/2024			
<b>Localização do Passivo</b>			
Coordenada: 368846,61 7346354,93 / 23k SIRGAS 2000			
Município: Guarujá			
Tipologia do passivo: Potencial de Contaminação (AC).			
<b>Causa Geradora</b>			
Travessia Hídrica ou Área de Apoio	X	Terceiros	
<b>Tipologia de Passivo</b>			
Potencial de Contaminação (AC)	X	Deposição de Resíduos (RE)	
Assoreamento de Curso d'Água (AS)		Processo Erosivo (ER)	
Outros (OT)			
<b>Gravidade da Situação</b>			
Em Relação à Travessia Hídrica e Área de Apoio		Em Relação ao Meio Ambiente	
Não Oferece Perigo	X	Sem Risco Aparente	
Evolução Pode Oferecer Perigo		Não Emergencial	X
Oferece Perigo		Emergencial	
<b>Dimensões da Ocorrência</b>			
Comprimento (m):	Largura (m):	Profundidade/Altura (m):	
Área/Volume (m³): 410			
<b>Observações Relevantes: Local de Armazenamento de resíduos. Falta de Sistema de drenagem e CSAO. Manchas de óleo no piso.</b>			
<b>Diretrizes Técnicas para Avaliação/Recuperação/ Remediação</b>			
Estabilização/ Recomposição		Remediação	X
Outros		Necessidade de Intervenção além da ADA	

PROCESSO Nº 378.00000120/2024-87  
CONCORRÊNCIA INATERNACIONAL Nº SPI-005/2025  
Concessão do Sistema de Travessias

**Registro Fotográfico**

**Foto Geral do Passivo**



**Imagem de Satélite da Localização do Passivo**





**PROCESSO Nº 378.00000120/2024-87**  
**CONCORRÊNCIA INATERNACIONAL Nº SPI-005/2025**  
**Concessão do Sistema de Travessias**

<b>Caracterização do Passivo</b>			
<b>Travessia Hídrica ou Área de Apoio: Travessia 3 - Santos/Guarujá e estaleiro do Guarujá</b>			
Código do Passivo: LC-TRAV-3-SAN/GUA-AC-3			
Data do cadastro: 19/02/2024			
<b>Localização do Passivo</b>			
Coordenada: 368842,2 7346386 / 23k SIRGAS 2000			
Município: Guarujá			
Tipologia do passivo: Potencial de Contaminação (AC).			
<b>Causa Geradora</b>			
Travessia Hídrica ou Área de Apoio	X	Terceiros	
<b>Tipologia de Passivo</b>			
Potencial de Contaminação (AC)	X	Deposição de Resíduos (RE)	
Assoreamento de Curso d'Água (AS)		Processo Erosivo (ER)	
Outros (OT)			
<b>Gravidade da Situação</b>			
Em Relação à Travessia Hídrica e Área de Apoio		Em Relação ao Meio Ambiente	
Não Oferece Perigo	X	Sem Risco Aparente	
Evolução Pode Oferecer Perigo		Não Emergencial	
Oferece Perigo		Emergencial	X
<b>Dimensões da Ocorrência</b>			
Comprimento (m):	Largura (m):	Profundidade/Altura (m):	
Área/Volume (m³): 2800			
<b>Observações Relevantes: Estaleiro/Local de acidente. Falta de Sistema de drenagem e CSAO. Falta de Sinalização e Isolamento. Manchas de óleo.</b>			
<b>Diretrizes Técnicas para Avaliação/Recuperação/ Remediação</b>			
Estabilização/ Recomposição		Remediação	X
Outros		Necessidade de Intervenção além da ADA	

PROCESSO Nº 378.00000120/2024-87  
CONCORRÊNCIA INATERNACIONAL Nº SPI-005/2025  
Concessão do Sistema de Travessias

**Registro Fotográfico**

**Foto Geral do Passivo**



**Imagem de Satélite da Localização do Passivo**





**PROCESSO Nº 378.00000120/2024-87**  
**CONCORRÊNCIA INATERNACIONAL Nº SPI-005/2025**  
**Concessão do Sistema de Travessias**

<b>Caracterização do Passivo</b>			
<b>Travessia Hídrica ou Área de Apoio: Travessia 3 - Santos/Guarujá e estaleiro do Guarujá</b>			
Código do Passivo: LC-TRAV-3-SAN/GUA-AC-4			
Data do cadastro: 19/02/2024			
<b>Localização do Passivo</b>			
Coordenada: 368885,91 7346382,52 / 23k SIRGAS 2000			
Município: Guarujá			
Tipologia do passivo: Potencial de Contaminação (AC).			
<b>Causa Geradora</b>			
Travessia Hídrica ou Área de Apoio	X	Terceiros	
<b>Tipologia de Passivo</b>			
Potencial de Contaminação (AC)	X	Deposição de Resíduos (RE)	
Assoreamento de Curso d'Água (AS)		Processo Erosivo (ER)	
Outros (OT)			
<b>Gravidade da Situação</b>			
Em Relação à Travessia Hídrica e Área de Apoio		Em Relação ao Meio Ambiente	
Não Oferece Perigo	X	Sem Risco Aparente	
Evolução Pode Oferecer Perigo		Não Emergencial	X
Oferece Perigo		Emergencial	
<b>Dimensões da Ocorrência</b>			
Comprimento (m):	Largura (m):	Profundidade/Altura (m):	
Área/Volume (m³): 120			
<b>Observações Relevantes: Depósito de óleo hidráulico. Falta de Sistema de drenagem e CSAO. Falta de Medidas de Limpeza e Organização.</b>			
<b>Diretrizes Técnicas para Avaliação/Recuperação/ Remediação</b>			
Estabilização/ Recomposição		Remediação	X
Outros		Necessidade de Intervenção além da ADA	

PROCESSO Nº 378.00000120/2024-87  
CONCORRÊNCIA INATERNACIONAL Nº SPI-005/2025  
Concessão do Sistema de Travessias

**Registro Fotográfico**

**Foto Geral do Passivo**



**Imagem de Satélite da Localização do Passivo**





PROCESSO Nº 378.00000120/2024-87  
CONCORRÊNCIA INATERNACIONAL Nº SPI-005/2025  
Concessão do Sistema de Travessias

Caracterização do Passivo			
<b>Travessia Hídrica ou Área de Apoio: Travessia 3 - Santos/Guarujá e estaleiro do Guarujá</b>			
Código do Passivo: LC-TRAV-3-SAN/GUA-AC-9			
Data do cadastro: 19/02/2024			
<b>Localização do Passivo</b>			
Coordenada: 368897,31 7346416,22 / 23k SIRGAS 2000			
Município: Guarujá			
Tipologia do passivo: Potencial de Contaminação (AC).			
<b>Causa Geradora</b>			
Travessia Hídrica ou Área de Apoio	X	Terceiros	
<b>Tipologia de Passivo</b>			
Potencial de Contaminação (AC)	X	Deposição de Resíduos (RE)	
Assoreamento de Curso d'Água (AS)		Processo Erosivo (ER)	
Outros (OT)			
<b>Gravidade da Situação</b>			
Em Relação à Travessia Hídrica e Área de Apoio		Em Relação ao Meio Ambiente	
Não Oferece Perigo		Sem Risco Aparente	
Evolução Pode Oferecer Perigo	X	Não Emergencial	
Oferece Perigo		Emergencial	X
<b>Dimensões da Ocorrência</b>			
Comprimento (m):	Largura (m):	Profundidade/Altura (m):	
Área/Volume (m³): 540			
<b>Observações Relevantes: Local de Armazenamento de resíduos. Área contaminada/ Auto de infração.</b> <b>Armazenamento inadequado de produtos e resíduos. Falta de sinalização.</b>			
<b>Diretrizes Técnicas para Avaliação/Recuperação/ Remediação</b>			
Estabilização/ Recomposição		Remediação	X
Outros		Necessidade de Intervenção além da ADA	

PROCESSO Nº 378.00000120/2024-87  
CONCORRÊNCIA INATERNACIONAL Nº SPI-005/2025  
Concessão do Sistema de Travessias

**Registro Fotográfico**

**Foto Geral do Passivo**



**Imagem de Satélite da Localização do Passivo**





**PROCESSO Nº 378.00000120/2024-87**  
**CONCORRÊNCIA INATERNACIONAL Nº SPI-005/2025**  
**Concessão do Sistema de Travessias**

Caracterização do Passivo			
<b>Travessia Hídrica ou Área de Apoio: Travessia 3 - Santos/Guarujá e estaleiro do Guarujá</b>			
Código do Passivo: LC-TRAV-3-SAN/GUA-AC-5			
Data do cadastro: 19/02/2024			
<b>Localização do Passivo</b>			
Coordenada: 368861,01 7346487,97 / 23k SIRGAS 2000			
Município: Guarujá			
Tipologia do passivo: Potencial de Contaminação (AC).			
<b>Causa Geradora</b>			
Travessia Hídrica ou Área de Apoio	X	Terceiros	
<b>Tipologia de Passivo</b>			
Potencial de Contaminação (AC)	X	Deposição de Resíduos (RE)	
Assoreamento de Curso d'Água (AS)		Processo Erosivo (ER)	
Outros (OT)			
<b>Gravidade da Situação</b>			
Em Relação à Travessia Hídrica e Área de Apoio		Em Relação ao Meio Ambiente	
Não Oferece Perigo	X	Sem Risco Aparente	
Evolução Pode Oferecer Perigo		Não Emergencial	X
Oferece Perigo		Emergencial	
<b>Dimensões da Ocorrência</b>			
Comprimento (m):	Largura (m):	Profundidade/Altura (m):	
Área/Volume (m³): 20			
<b>Observações Relevantes: Gerador. Falta de Sistema de drenagem e CSAO.</b>			
<b>Diretrizes Técnicas para Avaliação/Recuperação/ Remediação</b>			
Estabilização/ Recomposição		Remediação	X
Outros		Necessidade de Intervenção além da ADA	

PROCESSO Nº 378.00000120/2024-87  
CONCORRÊNCIA INATERNACIONAL Nº SPI-005/2025  
Concessão do Sistema de Travessias

### Registro Fotográfico

#### Foto Geral do Passivo



#### Imagem de Satélite da Localização do Passivo





**PROCESSO Nº 378.00000120/2024-87**  
**CONCORRÊNCIA INATERNACIONAL Nº SPI-005/2025**  
**Concessão do Sistema de Travessias**

Caracterização do Passivo			
<b>Travessia Hídrica ou Área de Apoio: Travessia 3 - Santos/Guarujá e estaleiro do Guarujá</b>			
Código do Passivo: LC-TRAV-3-SAN/GUA-AC-6			
Data do cadastro: 19/02/2024			
<b>Localização do Passivo</b>			
Coordenada: 368399,15 7346677,28 / 23k SIRGAS 2000			
Município: Santos			
Tipologia do passivo: Potencial de Contaminação (AC).			
<b>Causa Geradora</b>			
Travessia Hídrica ou Área de Apoio	X	Terceiros	
<b>Tipologia de Passivo</b>			
Potencial de Contaminação (AC)	X	Deposição de Resíduos (RE)	
Assoreamento de Curso d'Água (AS)		Processo Erosivo (ER)	
Outros (OT)			
<b>Gravidade da Situação</b>			
Em Relação à Travessia Hídrica e Área de Apoio		Em Relação ao Meio Ambiente	
Não Oferece Perigo	X	Sem Risco Aparente	
Evolução Pode Oferecer Perigo		Não Emergencial	X
Oferece Perigo		Emergencial	
<b>Dimensões da Ocorrência</b>			
Comprimento (m):	Largura (m):	Profundidade/Altura (m):	
Área/Volume (m³): 20			
<b>Observações Relevantes: Gerador. Falta de Sistema de drenagem e CSAO. Acesso restrito.</b>			
<b>Diretrizes Técnicas para Avaliação/Recuperação/ Remediação</b>			
Estabilização/ Recomposição		Remediação	X
Outros		Necessidade de Intervenção além da ADA	

PROCESSO Nº 378.00000120/2024-87  
CONCORRÊNCIA INATERNACIONAL Nº SPI-005/2025  
Concessão do Sistema de Travessias

### Registro Fotográfico

#### Foto Geral do Passivo



#### Imagem de Satélite da Localização do Passivo





**PROCESSO Nº 378.00000120/2024-87**  
**CONCORRÊNCIA INATERNACIONAL Nº SPI-005/2025**  
**Concessão do Sistema de Travessias**

Caracterização do Passivo			
<b>Travessia Hídrica ou Área de Apoio: Travessia 3 - Santos/Guarujá e estaleiro do Guarujá</b>			
Código do Passivo: LC-TRAV-3-SAN/GUA-AC-7			
Data do cadastro: 19/02/2024			
<b>Localização do Passivo</b>			
Coordenada: 368732,31 7346370,97 / 23k SIRGAS 2000			
Município: Guarujá			
Tipologia do passivo: Potencial de Contaminação (AC).			
<b>Causa Geradora</b>			
Travessia Hídrica ou Área de Apoio	X	Terceiros	
<b>Tipologia de Passivo</b>			
Potencial de Contaminação (AC)	X	Deposição de Resíduos (RE)	
Assoreamento de Curso d'Água (AS)		Processo Erosivo (ER)	
Outros (OT)			
<b>Gravidade da Situação</b>			
Em Relação à Travessia Hídrica e Área de Apoio		Em Relação ao Meio Ambiente	
Não Oferece Perigo	X	Sem Risco Aparente	
Evolução Pode Oferecer Perigo		Não Emergencial	X
Oferece Perigo		Emergencial	
<b>Dimensões da Ocorrência</b>			
Comprimento (m):	Largura (m):	Profundidade/Altura (m):	
Área/Volume (m³): 20			
<b>Observações Relevantes: Gerador. Falta de Sistema de drenagem e CSAO. Acesso restrito.</b>			
<b>Diretrizes Técnicas para Avaliação/Recuperação/ Remediação</b>			
Estabilização/ Recomposição		Remediação	X
Outros		Necessidade de Intervenção além da ADA	

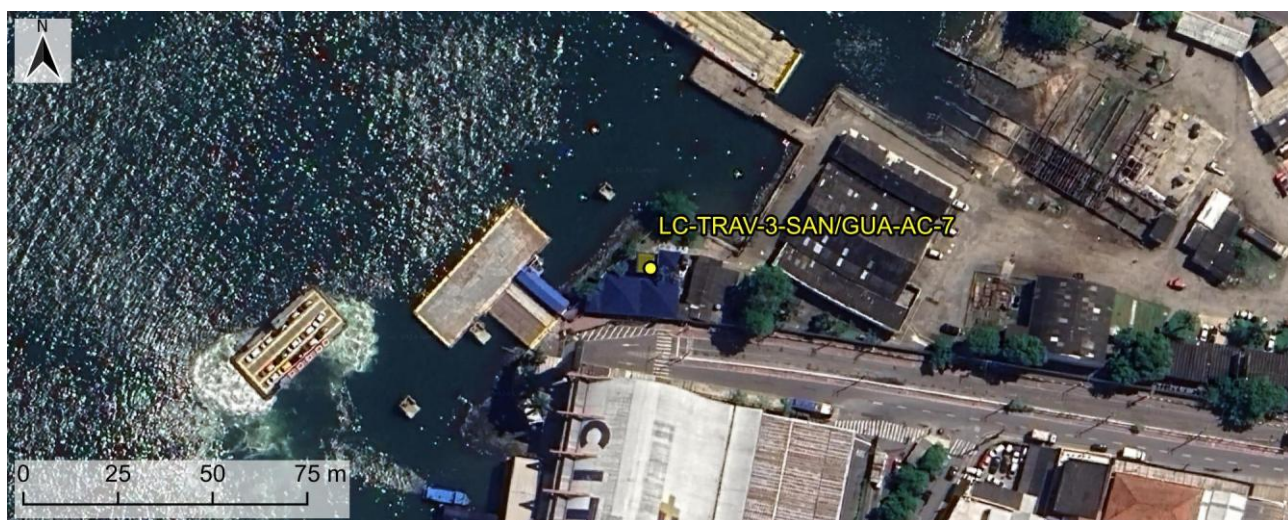
PROCESSO Nº 378.00000120/2024-87  
CONCORRÊNCIA INATERNACIONAL Nº SPI-005/2025  
Concessão do Sistema de Travessias

### Registro Fotográfico

Foto Geral do Passivo



Imagem de Satélite da Localização do Passivo





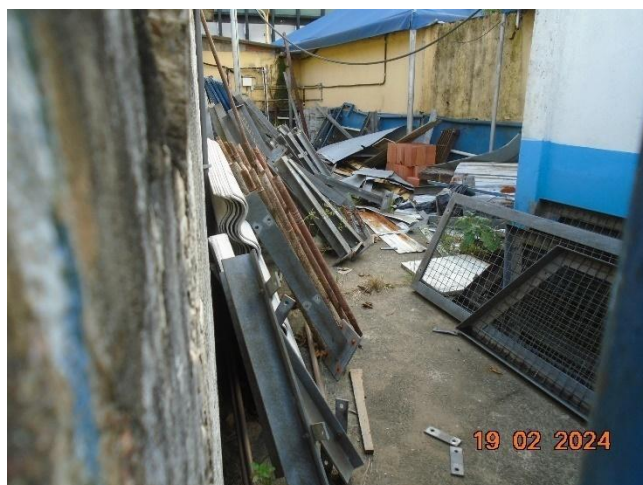
**PROCESSO Nº 378.00000120/2024-87**  
**CONCORRÊNCIA INATERNACIONAL Nº SPI-005/2025**  
**Concessão do Sistema de Travessias**

<b>Caracterização do Passivo</b>			
<b>Travessia Hídrica ou Área de Apoio: Travessia 3 - Santos/Guarujá e estaleiro do Guarujá</b>			
Código do Passivo: LC-TRAV-3-SAN/GUA-AC-8			
Data do cadastro: 19/02/2024			
<b>Localização do Passivo</b>			
Coordenada: 368743,27 7346369,97 / 23k SIRGAS 2000			
Município: Guarujá			
Tipologia do passivo: Potencial de Contaminação (AC).			
<b>Causa Geradora</b>			
Travessia Hídrica ou Área de Apoio	X	Terceiros	
<b>Tipologia de Passivo</b>			
Potencial de Contaminação (AC)	X	Deposição de Resíduos (RE)	
Assoreamento de Curso d'Água (AS)		Processo Erosivo (ER)	
Outros (OT)			
<b>Gravidade da Situação</b>			
Em Relação à Travessia Hídrica e Área de Apoio		Em Relação ao Meio Ambiente	
Não Oferece Perigo	X	Sem Risco Aparente	
Evolução Pode Oferecer Perigo		Não Emergencial	X
Oferece Perigo		Emergencial	
<b>Dimensões da Ocorrência</b>			
Comprimento (m):	Largura (m):	Profundidade/Altura (m):	
Área/Volume (m³): 40			
<b>Observações Relevantes: Local de Armazenamento de resíduos. Falta de Medidas de Limpeza e Organização.</b>			
<b>Diretrizes Técnicas para Avaliação/Recuperação/ Remediação</b>			
Estabilização/ Recomposição		Remediação	X
Outros		Necessidade de Intervenção além da ADA	

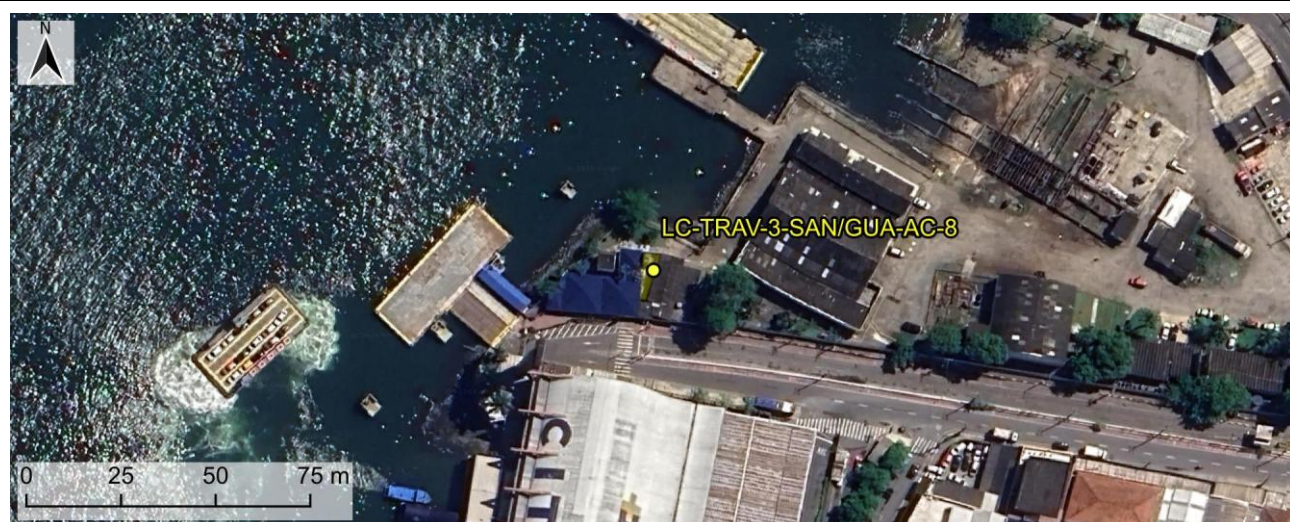
PROCESSO Nº 378.00000120/2024-87  
CONCORRÊNCIA INATERNACIONAL Nº SPI-005/2025  
Concessão do Sistema de Travessias

## Registro Fotográfico

### Foto Geral do Passivo



### Imagem de Satélite da Localização do Passivo





PROCESSO Nº 378.00000120/2024-87  
CONCORRÊNCIA INATERNACIONAL Nº SPI-005/2025

Concessão do Sistema de Travessias

Caracterização do Passivo			
Travessia Hídrica ou Área de Apoio: Travessia 4 - Bertiooga/Guarujá			
Código do Passivo: LC-TRAV-4-BER/GUA-AC-1			
Data do cadastro: 23/02/2024			
Localização do Passivo			
Coordenada: 383394,18 7361322,53 / 23k SIRGAS 2000			
Município: Bertiooga			
Tipologia do passivo: Potencial de Contaminação (AC).			
Causa Geradora			
Travessia Hídrica ou Área de Apoio	X	Terceiros	
Tipologia de Passivo			
Potencial de Contaminação (AC)	X	Deposição de Resíduos (RE)	
Assoreamento de Curso d'Água (AS)		Processo Erosivo (ER)	
Outros (OT)			
Gravidade da Situação			
Em Relação à Travessia Hídrica e Área de Apoio		Em Relação ao Meio Ambiente	
Não Oferece Perigo	X	Sem Risco Aparente	
Evolução Pode Oferecer Perigo		Não Emergencial	X
Oferece Perigo		Emergencial	
Dimensões da Ocorrência			
Comprimento (m):	Largura (m):	Profundidade/Altura (m):	
Área/Volume (m³): 10			
Observações Relevantes: Gerador/Estaleiro. Falta de Sistema de drenagem e CSAO. Falta de Sinalização e Isolamento. Necessidade de manutenção de vegetação rasteira.			
Diretrizes Técnicas para Avaliação/Recuperação/ Remediação			
Estabilização/ Recomposição		Remediação	X
Outros		Necessidade de Intervenção além da ADA	

PROCESSO Nº 378.00000120/2024-87  
CONCORRÊNCIA INATERNACIONAL Nº SPI-005/2025  
Concessão do Sistema de Travessias

**Registro Fotográfico**

**Foto Geral do Passivo**



**Imagem de Satélite da Localização do Passivo**





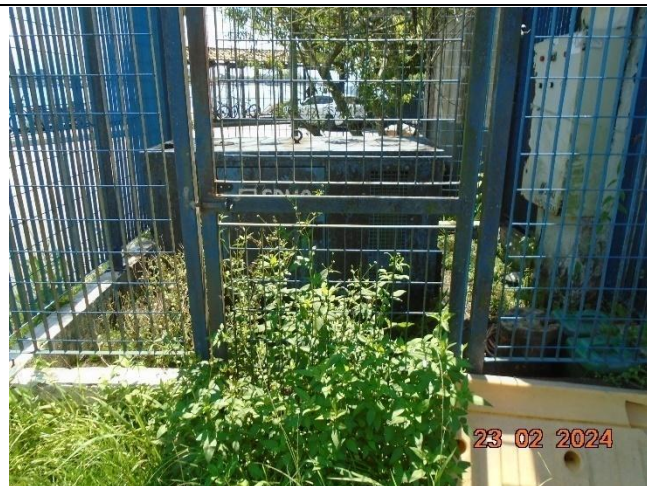
**PROCESSO Nº 378.00000120/2024-87**  
**CONCORRÊNCIA INATERNACIONAL Nº SPI-005/2025**  
**Concessão do Sistema de Travessias**

<b>Caracterização do Passivo</b>			
<b>Travessia Hídrica ou Área de Apoio: Travessia 4 - Bertioga/Guarujá</b>			
Código do Passivo: LC-TRAV-4-BER/GUA-AC-2			
Data do cadastro: 23/02/2024			
<b>Localização do Passivo</b>			
Coordenada: 383624,29 7360707,18 / 23k SIRGAS 2000			
Município: Guarujá			
Tipologia do passivo: Potencial de Contaminação (AC).			
<b>Causa Geradora</b>			
Travessia Hídrica ou Área de Apoio	X	Terceiros	
<b>Tipologia de Passivo</b>			
Potencial de Contaminação (AC)	X	Deposição de Resíduos (RE)	
Assoreamento de Curso d'Água (AS)		Processo Erosivo (ER)	
Outros (OT)			
<b>Gravidade da Situação</b>			
Em Relação à Travessia Hídrica e Área de Apoio		Em Relação ao Meio Ambiente	
Não Oferece Perigo	X	Sem Risco Aparente	
Evolução Pode Oferecer Perigo		Não Emergencial	X
Oferece Perigo		Emergencial	
<b>Dimensões da Ocorrência</b>			
Comprimento (m):	Largura (m):	Profundidade/Altura (m):	
Área/Volume (m³): 10			
<b>Observações Relevantes: Gerador/Oficina. Falta de Sistema de drenagem e CSAO</b> <b>Falta de Sinalização e Isolamento. Necessidade de manutenção de vegetação rasteira.</b>			
<b>Diretrizes Técnicas para Avaliação/Recuperação/ Remediação</b>			
Estabilização/ Recomposição		Remediação	X
Outros		Necessidade de Intervenção além da ADA	

PROCESSO Nº 378.00000120/2024-87  
CONCORRÊNCIA INATERNACIONAL Nº SPI-005/2025  
Concessão do Sistema de Travessias

**Registro Fotográfico**

**Foto Geral do Passivo**



**Imagem de Satélite da Localização do Passivo**



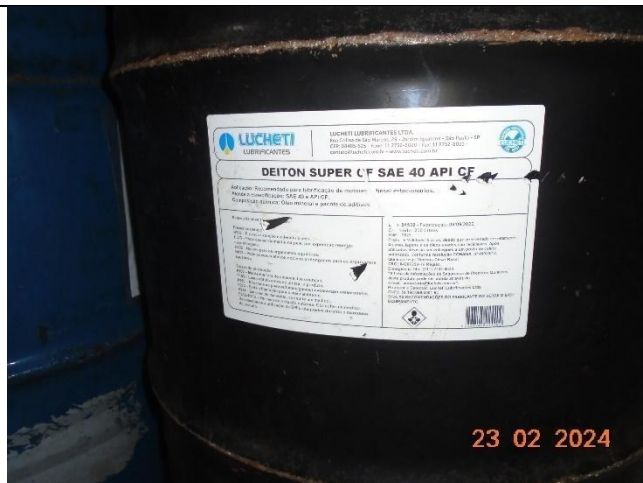


Caracterização do Passivo			
Travessia Hídrica ou Área de Apoio: Travessia 4 - Bertioga/Guarujá			
Código do Passivo: LC-TRAV-4-BER/GUA-AC-3			
Data do cadastro: 23/02/2024			
Localização do Passivo			
Coordenada: 383649,49 7360708,12 / 23k SIRGAS 2000			
Município: Guarujá			
Tipologia do passivo: Potencial de Contaminação (AC).			
Causa Geradora			
Travessia Hídrica ou Área de Apoio	X	Terceiros	
Tipologia de Passivo			
Potencial de Contaminação (AC)	X	Deposição de Resíduos (RE)	
Assoreamento de Curso d'Água (AS)		Processo Erosivo (ER)	
Outros (OT)			
Gravidade da Situação			
Em Relação à Travessia Hídrica e Área de Apoio		Em Relação ao Meio Ambiente	
Não Oferece Perigo		Sem Risco Aparente	
Evolução Pode Oferecer Perigo	X	Não Emergencial	
Oferece Perigo		Emergencial	X
Dimensões da Ocorrência			
Comprimento (m):	Largura (m):	Profundidade/Altura (m):	
Área/Volume (m³): 40			
Observações Relevantes: Local de Armazenamento de resíduos. Falta de Sistema de drenagem e CSAO. Falta de medidas de organização e limpeza.			
Diretrizes Técnicas para Avaliação/Recuperação/ Remediação			
Estabilização/ Recomposição		Remediação	X
Outros		Necessidade de Intervenção além da ADA	

PROCESSO Nº 378.00000120/2024-87  
CONCORRÊNCIA INATERNACIONAL Nº SPI-005/2025  
Concessão do Sistema de Travessias

**Registro Fotográfico**

**Foto Geral do Passivo**



**Imagem de Satélite da Localização do Passivo**





**PROCESSO Nº 378.00000120/2024-87**  
**CONCORRÊNCIA INATERNACIONAL Nº SPI-005/2025**  
**Concessão do Sistema de Travessias**

<b>Caracterização do Passivo</b>			
<b>Travessia Hídrica ou Área de Apoio: Travessia 5 - Cananéia/Ilha Comprida</b>			
Código do Passivo: LS-TRAV-5-CAN/ILC-AC-1			
Data do cadastro: 02/04/2024			
<b>Localização do Passivo</b>			
Coordenada: 204615,38 7230101,35 / 23J SIRGAS 2000			
Município: Cananeia			
Tipologia do passivo: Potencial de Contaminação (AC).			
<b>Causa Geradora</b>			
Travessia Hídrica ou Área de Apoio	X	Terceiros	
<b>Tipologia de Passivo</b>			
Potencial de Contaminação (AC)	X	Deposição de Resíduos (RE)	
Assoreamento de Curso d'Água (AS)		Processo Erosivo (ER)	
Outros (OT)			
<b>Gravidade da Situação</b>			
Em Relação à Travessia Hídrica e Área de Apoio		Em Relação ao Meio Ambiente	
Não Oferece Perigo		Sem Risco Aparente	
Evolução Pode Oferecer Perigo	X	Não Emergencial	
Oferece Perigo		Emergencial	X
<b>Dimensões da Ocorrência</b>			
Comprimento (m):	Largura (m):	Profundidade/Altura (m):	
Área/Volume (m³): 105			
<b>Observações Relevantes: Local de Armazenamento de resíduos. Falta de Sistema de drenagem e CSAO. Falta de medidas de organização e limpeza.</b>			
<b>Diretrizes Técnicas para Avaliação/Recuperação/ Remediação</b>			
Estabilização/ Recomposição		Remediação	X
Outros		Necessidade de Intervenção além da ADA	

PROCESSO Nº 378.00000120/2024-87  
CONCORRÊNCIA INATERNACIONAL Nº SPI-005/2025  
Concessão do Sistema de Travessias

### Registro Fotográfico

#### Foto Geral do Passivo



#### Imagem de Satélite da Localização do Passivo





**PROCESSO Nº 378.00000120/2024-87**  
**CONCORRÊNCIA INATERNACIONAL Nº SPI-005/2025**  
**Concessão do Sistema de Travessias**

<b>Caracterização do Passivo</b>			
<b>Travessia Hídrica ou Área de Apoio: Travessia 5 - Cananéia/Ilha Comprida</b>			
Código do Passivo: LS-TRAV-5-CAN/ILC-AC-2			
Data do cadastro: 02/04/2024			
<b>Localização do Passivo</b>			
Coordenada: 204636,36 7230071,7 / 23J SIRGAS 2000			
Município: Cananeia			
Tipologia do passivo: Potencial de Contaminação (AC).			
<b>Causa Geradora</b>			
Travessia Hídrica ou Área de Apoio	X	Terceiros	
<b>Tipologia de Passivo</b>			
Potencial de Contaminação (AC)	X	Deposição de Resíduos (RE)	
Assoreamento de Curso d'Água (AS)		Processo Erosivo (ER)	
Outros (OT)			
<b>Gravidade da Situação</b>			
Em Relação à Travessia Hídrica e Área de Apoio		Em Relação ao Meio Ambiente	
Não Oferece Perigo		Sem Risco Aparente	
Evolução Pode Oferecer Perigo	X	Não Emergencial	
Oferece Perigo		Emergencial	X
<b>Dimensões da Ocorrência</b>			
Comprimento (m):	Largura (m):	Profundidade/Altura (m):	
Área/Volume (m³): 90			
<b>Observações Relevantes: Local de Armazenamento de resíduos. Falta de Sistema de drenagem e CSAO. Falta de medidas de organização e limpeza.</b>			
<b>Diretrizes Técnicas para Avaliação/Recuperação/ Remediação</b>			
Estabilização/ Recomposição		Remediação	X
Outros		Necessidade de Intervenção além da ADA	

PROCESSO Nº 378.00000120/2024-87  
CONCORRÊNCIA INATERNACIONAL Nº SPI-005/2025  
Concessão do Sistema de Travessias

### Registro Fotográfico

Foto Geral do Passivo

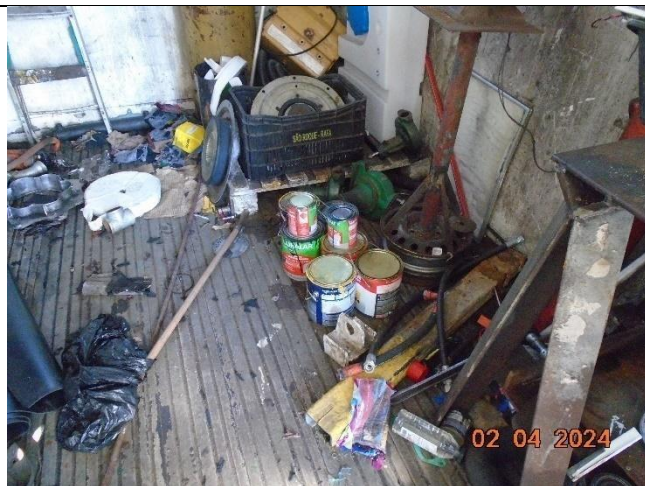


Imagem de Satélite da Localização do Passivo





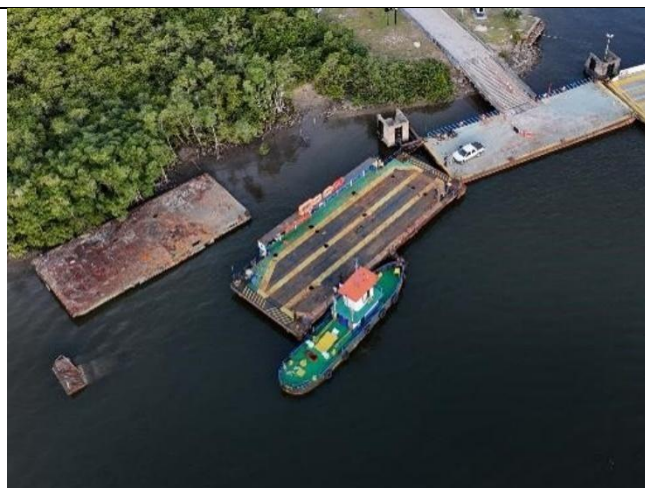
**PROCESSO Nº 378.00000120/2024-87**  
**CONCORRÊNCIA INATERNACIONAL Nº SPI-005/2025**  
**Concessão do Sistema de Travessias**

Caracterização do Passivo			
<b>Travessia Hídrica ou Área de Apoio: Travessia 5 - Cananéia/Ilha Comprida</b>			
Código do Passivo: LS-TRAV-5-CAN/ILC-RS-1			
Data do cadastro: 02/04/2024			
<b>Localização do Passivo</b>			
Coordenada: 205493 7229663 / 23J SIRGAS 2000			
Município: Ilha Comprida			
Tipologia do passivo: Deposição de Resíduos (RE).			
<b>Causa Geradora</b>			
Travessia Hídrica ou Área de Apoio	X	Terceiros	
<b>Tipologia de Passivo</b>			
Potencial de Contaminação (AC)		Deposição de Resíduos (RE)	X
Assoreamento de Curso d'Água (AS)		Processo Erosivo (ER)	
Outros (OT)			
<b>Gravidade da Situação</b>			
Em Relação à Travessia Hídrica e Área de Apoio		Em Relação ao Meio Ambiente	
Não Oferece Perigo	X	Sem Risco Aparente	
Evolução Pode Oferecer Perigo		Não Emergencial	X
Oferece Perigo		Emergencial	
<b>Dimensões da Ocorrência</b>			
Comprimento (m):	Largura (m):	Profundidade/Altura (m):	
Área/Volume (m³): 240			
<b>Observações Relevantes: Local de Armazenamento de resíduos. Balsa abandonada próximo a travessia.</b>			
<b>Diretrizes Técnicas para Avaliação/Recuperação/ Remediação</b>			
Estabilização/ Recomposição		Remediação	
Outros	X	Necessidade de Intervenção além da ADA	

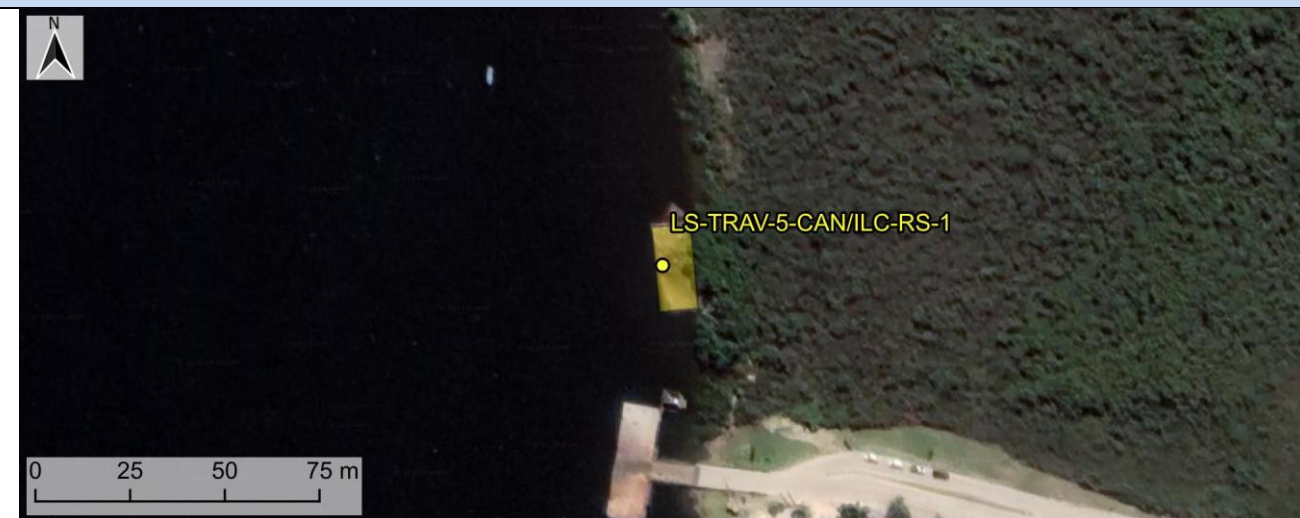
PROCESSO Nº 378.00000120/2024-87  
CONCORRÊNCIA INATERNACIONAL Nº SPI-005/2025  
Concessão do Sistema de Travessias

### Registro Fotográfico

#### Foto Geral do Passivo



#### Imagem de Satélite da Localização do Passivo





**PROCESSO Nº 378.00000120/2024-87**  
**CONCORRÊNCIA INATERNACIONAL Nº SPI-005/2025**  
**Concessão do Sistema de Travessias**

Caracterização do Passivo			
<b>Travessia Hídrica ou Área de Apoio: Travessia 6 - Iguape/Jureia</b>			
Código do Passivo: LS-TRAV-6-IGU/JUR-AC-1			
Data do cadastro: 02/04/2024			
<b>Localização do Passivo</b>			
Coordenada: 257587,07 7271781,92 / 23J SIRGAS 2000			
Município: Iguape			
Tipologia do passivo: Potencial de Contaminação (AC).			
<b>Causa Geradora</b>			
Travessia Hídrica ou Área de Apoio	X	Terceiros	
<b>Tipologia de Passivo</b>			
Potencial de Contaminação (AC)	X	Deposição de Resíduos (RE)	
Assoreamento de Curso d'Água (AS)		Processo Erosivo (ER)	
Outros (OT)			
<b>Gravidade da Situação</b>			
Em Relação à Travessia Hídrica e Área de Apoio		Em Relação ao Meio Ambiente	
Não Oferece Perigo	X	Sem Risco Aparente	
Evolução Pode Oferecer Perigo		Não Emergencial	X
Oferece Perigo		Emergencial	
<b>Dimensões da Ocorrência</b>			
Comprimento (m):	Largura (m):	Profundidade/Altura (m):	
Área/Volume (m³): 160			
<b>Observações Relevantes: Local de Armazenamento de resíduos. Falta de Sistema de drenagem e CSAO. Falta de medidas de organização e limpeza.</b>			
<b>Diretrizes Técnicas para Avaliação/Recuperação/ Remediação</b>			
Estabilização/ Recomposição		Remediação	X
Outros		Necessidade de Intervenção além da ADA	

PROCESSO Nº 378.00000120/2024-87  
CONCORRÊNCIA INATERNACIONAL Nº SPI-005/2025  
Concessão do Sistema de Travessias

### Registro Fotográfico

Foto Geral do Passivo

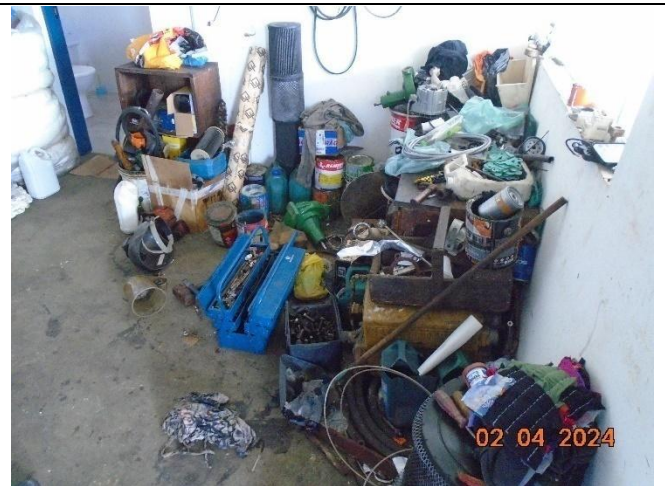
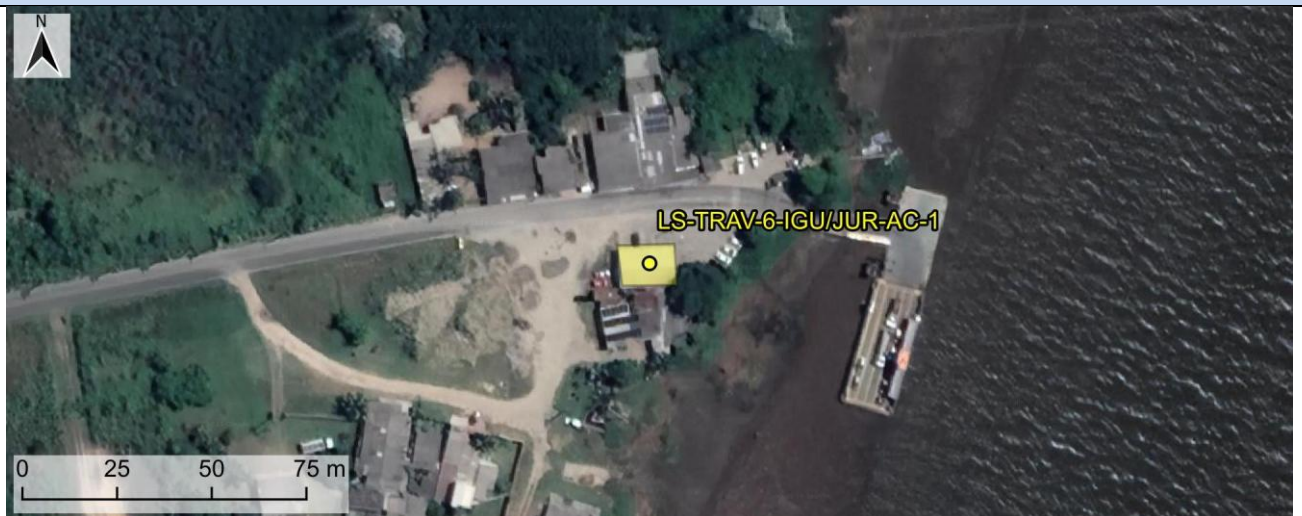


Imagem de Satélite da Localização do Passivo





**PROCESSO Nº 378.00000120/2024-87**  
**CONCORRÊNCIA INATERNACIONAL Nº SPI-005/2025**  
**Concessão do Sistema de Travessias**

Caracterização do Passivo			
<b>Travessia Hídrica ou Área de Apoio: Travessia 6 - Iguape/Jureia</b>			
Código do Passivo: LS-TRAV-6-IGU/JUR-AC-2			
Data do cadastro: 02/04/2024			
<b>Localização do Passivo</b>			
Coordenada: 258080,9 7271893,73 / 23J SIRGAS 2000			
Município: Jureia			
Tipologia do passivo: Potencial de Contaminação (AC).			
<b>Causa Geradora</b>			
Travessia Hídrica ou Área de Apoio	X	Terceiros	
<b>Tipologia de Passivo</b>			
Potencial de Contaminação (AC)	X	Deposição de Resíduos (RE)	
Assoreamento de Curso d'Água (AS)		Processo Erosivo (ER)	
Outros (OT)			
<b>Gravidade da Situação</b>			
Em Relação à Travessia Hídrica e Área de Apoio		Em Relação ao Meio Ambiente	
Não Oferece Perigo	X	Sem Risco Aparente	
Evolução Pode Oferecer Perigo		Não Emergencial	X
Oferece Perigo		Emergencial	
<b>Dimensões da Ocorrência</b>			
Comprimento (m):	Largura (m):	Profundidade/Altura (m):	
Área/Volume (m³): 40			
<b>Observações Relevantes: Local de Armazenamento de resíduos. Falta de local adequado para armazenamento de resíduos.</b> <b>Falta de medidas de organização e limpeza.</b>			
<b>Diretrizes Técnicas para Avaliação/Recuperação/ Remediação</b>			
Estabilização/ Recomposição		Remediação	X
Outros		Necessidade de Intervenção além da ADA	

PROCESSO Nº 378.00000120/2024-87  
CONCORRÊNCIA INATERNACIONAL Nº SPI-005/2025  
Concessão do Sistema de Travessias

**Registro Fotográfico**

**Foto Geral do Passivo**



**Imagem de Satélite da Localização do Passivo**





**PROCESSO Nº 378.00000120/2024-87**  
**CONCORRÊNCIA INATERNACIONAL Nº SPI-005/2025**  
**Concessão do Sistema de Travessias**

Caracterização do Passivo			
<b>Travessia Hídrica ou Área de Apoio: Travessia 6 - Iguape/Jureia</b>			
Código do Passivo: LS-TRAV-6-IGU/JUR-RS-1			
Data do cadastro: 02/04/2024			
<b>Localização do Passivo</b>			
Coordenada: 258079,05 7271819,02 / 23J SIRGAS 2000			
Município: Jureia			
Tipologia do passivo: Deposição de Resíduos (RE).			
<b>Causa Geradora</b>			
Travessia Hídrica ou Área de Apoio	X	Terceiros	
<b>Tipologia de Passivo</b>			
Potencial de Contaminação (AC)		Deposição de Resíduos (RE)	X
Assoreamento de Curso d'Água (AS)		Processo Erosivo (ER)	
Outros (OT)			
<b>Gravidade da Situação</b>			
Em Relação à Travessia Hídrica e Área de Apoio		Em Relação ao Meio Ambiente	
Não Oferece Perigo	X	Sem Risco Aparente	
Evolução Pode Oferecer Perigo		Não Emergencial	X
Oferece Perigo		Emergencial	
<b>Dimensões da Ocorrência</b>			
Comprimento (m):	Largura (m):	Profundidade/Altura (m):	
Área/Volume (m³):			
<b>Observações Relevantes: Local de Armazenamento de resíduos. Balsa abandonada próximo a travessia.</b>			
<b>Diretrizes Técnicas para Avaliação/Recuperação/ Remediação</b>			
Estabilização/ Recomposição		Remediação	
Outros	X	Necessidade de Intervenção além da ADA	

PROCESSO Nº 378.00000120/2024-87  
CONCORRÊNCIA INATERNACIONAL Nº SPI-005/2025  
Concessão do Sistema de Travessias

**Registro Fotográfico**

**Foto Geral do Passivo**



**Imagem de Satélite da Localização do Passivo**





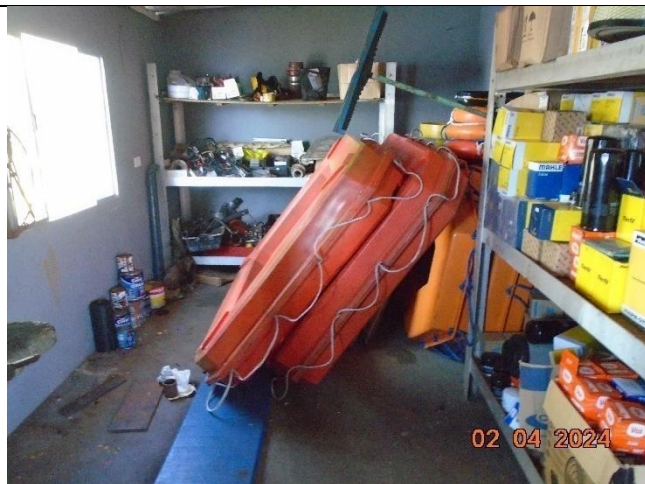
**PROCESSO Nº 378.00000120/2024-87**  
**CONCORRÊNCIA INATERNACIONAL Nº SPI-005/2025**  
**Concessão do Sistema de Travessias**

<b>Caracterização do Passivo</b>			
<b>Travessia Hídrica ou Área de Apoio: Travessia 7 - Cananeia/Continente</b>			
Código do Passivo: LS-TRAV-7-CAN/CON-AC-1			
Data do cadastro: 02/04/2024			
<b>Localização do Passivo</b>			
Coordenada: 202574,6 7232489,8 / 23J SIRGAS 2000			
Município: Cananeia			
Tipologia do passivo: Potencial de Contaminação (AC).			
<b>Causa Geradora</b>			
Travessia Hídrica ou Área de Apoio	X	Terceiros	
<b>Tipologia de Passivo</b>			
Potencial de Contaminação (AC)	X	Deposição de Resíduos (RE)	
Assoreamento de Curso d'Água (AS)		Processo Erosivo (ER)	
Outros (OT)			
<b>Gravidade da Situação</b>			
Em Relação à Travessia Hídrica e Área de Apoio		Em Relação ao Meio Ambiente	
Não Oferece Perigo	X	Sem Risco Aparente	
Evolução Pode Oferecer Perigo		Não Emergencial	X
Oferece Perigo		Emergencial	
<b>Dimensões da Ocorrência</b>			
Comprimento (m):	Largura (m):	Profundidade/Altura (m):	
Área/Volume (m³): 35			
<b>Observações Relevantes: Local de Armazenamento de resíduos. Falta de local adequado para armazenamento de resíduos.</b> <b>Falta de medidas de organização e limpeza.</b>			
<b>Diretrizes Técnicas para Avaliação/Recuperação/ Remediação</b>			
Estabilização/ Recomposição		Remediação	X
Outros		Necessidade de Intervenção além da ADA	

PROCESSO Nº 378.00000120/2024-87  
CONCORRÊNCIA INATERNACIONAL Nº SPI-005/2025  
Concessão do Sistema de Travessias

**Registro Fotográfico**

**Foto Geral do Passivo**



**Imagem de Satélite da Localização do Passivo**





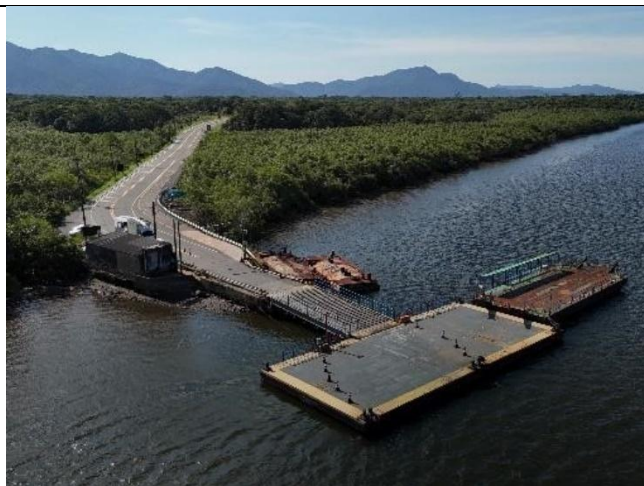
**PROCESSO Nº 378.00000120/2024-87**  
**CONCORRÊNCIA INATERNACIONAL Nº SPI-005/2025**  
**Concessão do Sistema de Travessias**

<b>Caracterização do Passivo</b>			
<b>Travessia Hídrica ou Área de Apoio: Travessia 7 - Cananeia/Continente</b>			
Código do Passivo: LS-TRAV-7-CAN/CON-RS-1			
Data do cadastro: 02/04/2024			
<b>Localização do Passivo</b>			
Coordenada: 202062,52 7233339,45 / 23J SIRGAS 2000			
Município: Cubatão			
Tipologia do passivo: Deposição de Resíduos (RE).			
<b>Causa Geradora</b>			
Travessia Hídrica ou Área de Apoio	X	Terceiros	
<b>Tipologia de Passivo</b>			
Potencial de Contaminação (AC)		Deposição de Resíduos (RE)	X
Assoreamento de Curso d'Água (AS)		Processo Erosivo (ER)	
Outros (OT)			
<b>Gravidade da Situação</b>			
Em Relação à Travessia Hídrica e Área de Apoio		Em Relação ao Meio Ambiente	
Não Oferece Perigo	X	Sem Risco Aparente	
Evolução Pode Oferecer Perigo		Não Emergencial	X
Oferece Perigo		Emergencial	
<b>Dimensões da Ocorrência</b>			
Comprimento (m):	Largura (m):	Profundidade/Altura (m):	
Área/Volume (m³): 400			
<b>Observações Relevantes: Balsas abandonadas próximo a travessia.</b>			
<b>Diretrizes Técnicas para Avaliação/Recuperação/ Remediação</b>			
Estabilização/ Recomposição		Remediação	
Outros	X	Necessidade de Intervenção além da ADA	

PROCESSO Nº 378.00000120/2024-87  
CONCORRÊNCIA INATERNACIONAL Nº SPI-005/2025  
Concessão do Sistema de Travessias

**Registro Fotográfico**

**Foto Geral do Passivo**



**Imagem de Satélite da Localização do Passivo**





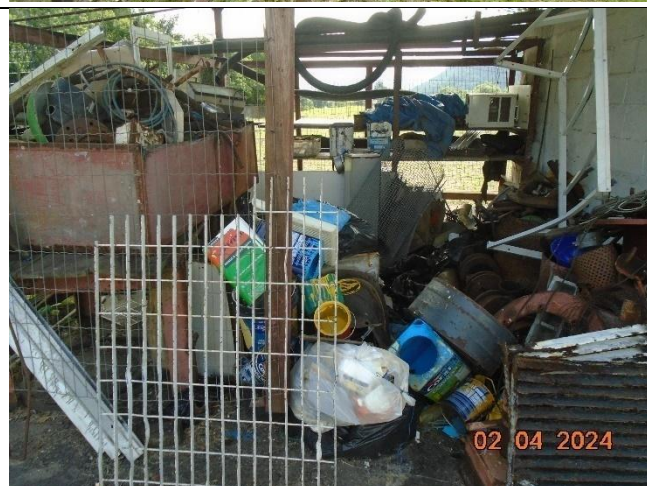
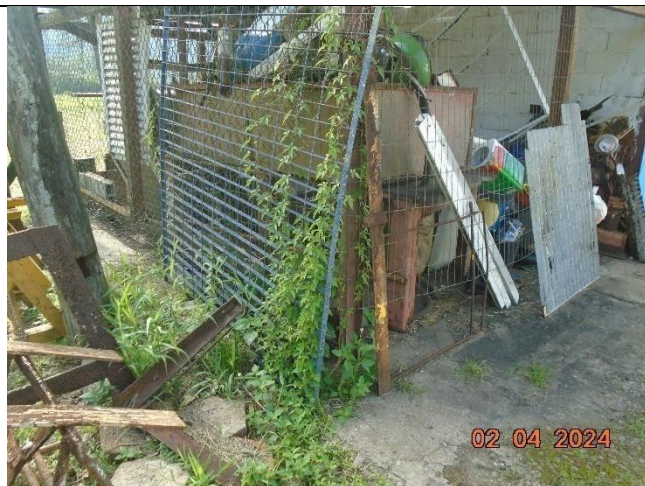
**PROCESSO Nº 378.00000120/2024-87**  
**CONCORRÊNCIA INATERNACIONAL Nº SPI-005/2025**  
**Concessão do Sistema de Travessias**

Caracterização do Passivo			
<b>Travessia Hídrica ou Área de Apoio: Estaleiro de Iguape</b>			
Código do Passivo: LS-ESTA-IGUAPE-AC-1			
Data do cadastro: 02/04/2024			
<b>Localização do Passivo</b>			
Coordenada: 240112,46 7265757,86 / 23J SIRGAS 2000			
Município: Iguape			
Tipologia do passivo: Potencial de Contaminação (AC).			
<b>Causa Geradora</b>			
Travessia Hídrica ou Área de Apoio	X	Terceiros	
<b>Tipologia de Passivo</b>			
Potencial de Contaminação (AC)	X	Deposição de Resíduos (RE)	
Assoreamento de Curso d'Água (AS)		Processo Erosivo (ER)	
Outros (OT)			
<b>Gravidade da Situação</b>			
Em Relação à Travessia Hídrica e Área de Apoio		Em Relação ao Meio Ambiente	
Não Oferece Perigo	X	Sem Risco Aparente	
Evolução Pode Oferecer Perigo		Não Emergencial	
Oferece Perigo		Emergencial	X
<b>Dimensões da Ocorrência</b>			
Comprimento (m):	Largura (m):	Profundidade/Altura (m):	
Área/Volume (m³): 70			
<b>Observações Relevantes: Local de Armazenamento de resíduos. Falta de local adequado para armazenamento de resíduos. Falta de medidas de organização e limpeza.</b>			
<b>Diretrizes Técnicas para Avaliação/Recuperação/ Remediação</b>			
Estabilização/ Recomposição		Remediação	X
Outros		Necessidade de Intervenção além da ADA	

PROCESSO Nº 378.00000120/2024-87  
CONCORRÊNCIA INATERNACIONAL Nº SPI-005/2025  
Concessão do Sistema de Travessias

### Registro Fotográfico

#### Foto Geral do Passivo



#### Imagem de Satélite da Localização do Passivo





**PROCESSO Nº 378.00000120/2024-87**  
**CONCORRÊNCIA INATERNACIONAL Nº SPI-005/2025**  
**Concessão do Sistema de Travessias**

Caracterização do Passivo			
<b>Travessia Hídrica ou Área de Apoio: Estaleiro de Iguape</b>			
Código do Passivo: LS-ESTA-IGUAPE-AC-2			
Data do cadastro: 02/04/2024			
<b>Localização do Passivo</b>			
Coordenada: 240095,39 7265743,84 / 23J SIRGAS 2000			
Município: Iguape			
Tipologia do passivo: Potencial de Contaminação (AC).			
<b>Causa Geradora</b>			
Travessia Hídrica ou Área de Apoio	X	Terceiros	
<b>Tipologia de Passivo</b>			
Potencial de Contaminação (AC)	X	Deposição de Resíduos (RE)	
Assoreamento de Curso d'Água (AS)		Processo Erosivo (ER)	
Outros (OT)			
<b>Gravidade da Situação</b>			
Em Relação à Travessia Hídrica e Área de Apoio		Em Relação ao Meio Ambiente	
Não Oferece Perigo	X	Sem Risco Aparente	
Evolução Pode Oferecer Perigo		Não Emergencial	X
Oferece Perigo		Emergencial	
<b>Dimensões da Ocorrência</b>			
Comprimento (m):	Largura (m):	Profundidade/Altura (m):	
Área/Volume (m³): 300			
<b>Observações Relevantes: Local de Armazenamento de resíduos. Falta de local adequado para armazenamento de resíduos. Falta de medidas de organização e limpeza.</b>			
<b>Diretrizes Técnicas para Avaliação/Recuperação/ Remediação</b>			
Estabilização/ Recomposição		Remediação	X
Outros		Necessidade de Intervenção além da ADA	

PROCESSO Nº 378.00000120/2024-87  
CONCORRÊNCIA INATERNACIONAL Nº SPI-005/2025  
Concessão do Sistema de Travessias

### Registro Fotográfico

Foto Geral do Passivo

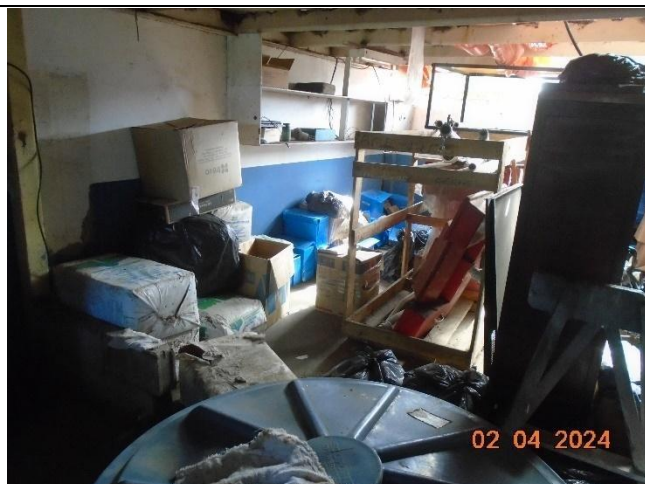


Imagem de Satélite da Localização do Passivo





**PROCESSO Nº 378.00000120/2024-87**  
**CONCORRÊNCIA INATERNACIONAL Nº SPI-005/2025**  
**Concessão do Sistema de Travessias**

Caracterização do Passivo			
<b>Travessia Hídrica ou Área de Apoio: Estaleiro de Iguape</b>			
Código do Passivo: LS-ESTA-IGUAPE-AC-3			
Data do cadastro: 02/04/2024			
<b>Localização do Passivo</b>			
Coordenada: 240146,13 7265762,59 / 23J SIRGAS 2000			
Município: Iguape			
Tipologia do passivo: Potencial de Contaminação (AC).			
<b>Causa Geradora</b>			
Travessia Hídrica ou Área de Apoio	X	Terceiros	
<b>Tipologia de Passivo</b>			
Potencial de Contaminação (AC)	X	Deposição de Resíduos (RE)	
Assoreamento de Curso d'Água (AS)		Processo Erosivo (ER)	
Outros (OT)			
<b>Gravidade da Situação</b>			
Em Relação à Travessia Hídrica e Área de Apoio		Em Relação ao Meio Ambiente	
Não Oferece Perigo	X	Sem Risco Aparente	
Evolução Pode Oferecer Perigo		Não Emergencial	X
Oferece Perigo		Emergencial	
<b>Dimensões da Ocorrência</b>			
Comprimento (m):	Largura (m):	Profundidade/Altura (m):	
Área/Volume (m³): 440			
<b>Observações Relevantes: Estaleiro. Atividade desenvolvida no local. Falta de medidas de mitigação em casos de vazamento e derramamento.</b>			
<b>Diretrizes Técnicas para Avaliação/Recuperação/ Remediação</b>			
Estabilização/ Recomposição		Remediação	X
Outros		Necessidade de Intervenção além da ADA	

PROCESSO Nº 378.00000120/2024-87  
CONCORRÊNCIA INATERNACIONAL Nº SPI-005/2025  
Concessão do Sistema de Travessias

**Registro Fotográfico**

**Foto Geral do Passivo**



**Imagem de Satélite da Localização do Passivo**





**PROCESSO Nº 378.00000120/2024-87**  
**CONCORRÊNCIA INATERNACIONAL Nº SPI-005/2025**  
**Concessão do Sistema de Travessias**

Caracterização do Passivo			
<b>Travessia Hídrica ou Área de Apoio: Estaleiro de Iguape</b>			
Código do Passivo: LS-ESTA-IGUAPE-AC-4			
Data do cadastro: 02/04/2024			
<b>Localização do Passivo</b>			
Coordenada: 240151,45 7265703,53 / 23J SIRGAS 2000			
Município: Iguape			
Tipologia do passivo: Potencial de Contaminação (AC).			
<b>Causa Geradora</b>			
Travessia Hídrica ou Área de Apoio	X	Terceiros	
<b>Tipologia de Passivo</b>			
Potencial de Contaminação (AC)	X	Deposição de Resíduos (RE)	
Assoreamento de Curso d'Água (AS)		Processo Erosivo (ER)	
Outros (OT)			
<b>Gravidade da Situação</b>			
Em Relação à Travessia Hídrica e Área de Apoio		Em Relação ao Meio Ambiente	
Não Oferece Perigo	X	Sem Risco Aparente	
Evolução Pode Oferecer Perigo		Não Emergencial	X
Oferece Perigo		Emergencial	
<b>Dimensões da Ocorrência</b>			
Comprimento (m):	Largura (m):	Profundidade/Altura (m):	
Área/Volume (m³): 210			
<b>Observações Relevantes: Local de Armazenamento de resíduos. Falta de local adequado para armazenamento de resíduos.</b> <b>Falta de medidas de organização e limpeza.</b>			
<b>Diretrizes Técnicas para Avaliação/Recuperação/ Remediação</b>			
Estabilização/ Recomposição		Remediação	X
Outros		Necessidade de Intervenção além da ADA	

PROCESSO Nº 378.00000120/2024-87  
CONCORRÊNCIA INATERNACIONAL Nº SPI-005/2025  
Concessão do Sistema de Travessias

### Registro Fotográfico

Foto Geral do Passivo

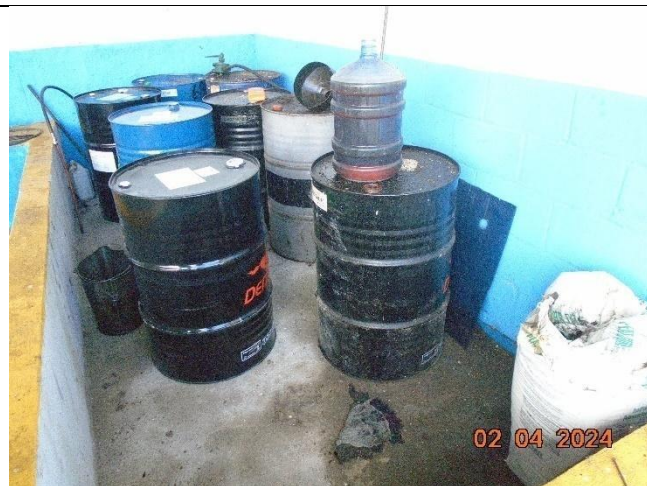


Imagem de Satélite da Localização do Passivo





**PROCESSO Nº 378.00000120/2024-87**  
**CONCORRÊNCIA INATERNACIONAL Nº SPI-005/2025**  
**Concessão do Sistema de Travessias**

Caracterização do Passivo			
<b>Travessia Hídrica ou Área de Apoio: Estaleiro de Iguape</b>			
Código do Passivo: LS-ESTA-IGUAPE-AC-5			
Data do cadastro: 02/04/2024			
<b>Localização do Passivo</b>			
Coordenada: 240204,43 7265725,19 / 23J SIRGAS 2000			
Município: Iguape			
Tipologia do passivo: Potencial de Contaminação (AC).			
<b>Causa Geradora</b>			
Travessia Hídrica ou Área de Apoio	X	Terceiros	
<b>Tipologia de Passivo</b>			
Potencial de Contaminação (AC)	X	Deposição de Resíduos (RE)	
Assoreamento de Curso d'Água (AS)		Processo Erosivo (ER)	
Outros (OT)			
<b>Gravidade da Situação</b>			
Em Relação à Travessia Hídrica e Área de Apoio		Em Relação ao Meio Ambiente	
Não Oferece Perigo	X	Sem Risco Aparente	
Evolução Pode Oferecer Perigo		Não Emergencial	X
Oferece Perigo		Emergencial	
<b>Dimensões da Ocorrência</b>			
Comprimento (m):	Largura (m):	Profundidade/Altura (m):	
Área/Volume (m³): 20			
<b>Observações Relevantes: Conjunto moto-bomba. Manchas no chão. Possíveis manutenções sem contenção.</b>			
<b>Diretrizes Técnicas para Avaliação/Recuperação/ Remediação</b>			
Estabilização/ Recomposição		Remediação	X
Outros		Necessidade de Intervenção além da ADA	

PROCESSO Nº 378.00000120/2024-87  
CONCORRÊNCIA INATERNACIONAL Nº SPI-005/2025  
Concessão do Sistema de Travessias

### Registro Fotográfico

#### Foto Geral do Passivo



#### Imagem de Satélite da Localização do Passivo





**PROCESSO Nº 378.00000120/2024-87**  
**CONCORRÊNCIA INATERNACIONAL Nº SPI-005/2025**  
**Concessão do Sistema de Travessias**

<b>Caracterização do Passivo</b>			
<b>Travessia Hídrica ou Área de Apoio: Estaleiro de Iguape</b>			
Código do Passivo: LS-ESTA-IGUAPE-ER-1			
Data do cadastro: 02/04/2024			
<b>Localização do Passivo</b>			
Coordenada: 240197,13 7265771,83 / 23J SIRGAS 2000			
Município: Iguape			
Tipologia do passivo: Processo Erosivo (ER)			
<b>Causa Geradora</b>			
Travessia Hídrica ou Área de Apoio	X	Terceiros	
<b>Tipologia de Passivo</b>			
Potencial de Contaminação (AC)		Deposição de Resíduos (RE)	
Assoreamento de Curso d'Água (AS)		Processo Erosivo (ER)	X
Outros (OT)			
<b>Gravidade da Situação</b>			
Em Relação à Travessia Hídrica e Área de Apoio		Em Relação ao Meio Ambiente	
Não Oferece Perigo		Sem Risco Aparente	
Evolução Pode Oferecer Perigo	X	Não Emergencial	X
Oferece Perigo		Emergencial	
<b>Dimensões da Ocorrência</b>			
Comprimento (m): 8	Largura (m):	Profundidade/Altura (m): 1	
Área/Volume (m³):			
<b>Observações Relevantes: Conjunto moto-bomba. Manchas no chão. Possíveis manutenções sem contenção.</b>			
<b>Diretrizes Técnicas para Avaliação/Recuperação/ Remediação</b>			
Estabilização/ Recomposição	X	Remediação	
Outros		Necessidade de Intervenção além da ADA	

PROCESSO Nº 378.00000120/2024-87  
CONCORRÊNCIA INATERNACIONAL Nº SPI-005/2025  
Concessão do Sistema de Travessias

### Registro Fotográfico

#### Foto Geral do Passivo



#### Imagem de Satélite da Localização do Passivo





**PROCESSO Nº 378.00000120/2024-87**  
**CONCORRÊNCIA INATERNACIONAL Nº SPI-005/2025**  
**Concessão do Sistema de Travessias**

<b>Caracterização do Passivo</b>			
<b>Travessia Hídrica ou Área de Apoio: Estaleiro da RMSP</b>			
Código do Passivo: RM-ESTA-RMSP-AC-1			
Data do cadastro: 04/03/2024			
<b>Localização do Passivo</b>			
Coordenada: 329823,16 7377991,19 / 23k SIRGAS 2000			
Município: Diadema			
Tipologia do passivo: Potencial de Contaminação (AC).			
<b>Causa Geradora</b>			
Travessia Hídrica ou Área de Apoio	X	Terceiros	
<b>Tipologia de Passivo</b>			
Potencial de Contaminação (AC)	X	Deposição de Resíduos (RE)	
Assoreamento de Curso d'Água (AS)		Processo Erosivo (ER)	
Outros (OT)			
<b>Gravidade da Situação</b>			
Em Relação à Travessia Hídrica e Área de Apoio		Em Relação ao Meio Ambiente	
Não Oferece Perigo	X	Sem Risco Aparente	
Evolução Pode Oferecer Perigo		Não Emergencial	X
Oferece Perigo		Emergencial	
<b>Dimensões da Ocorrência</b>			
Comprimento (m):	Largura (m):	Profundidade/Altura (m):	
Área/Volume (m³): 400			
<b>Observações Relevantes: Oficina. Falta de Sistema de drenagem e CSAO. Falta de Sinalização. Falta de medidas de Organização e Limpeza</b>			
<b>Diretrizes Técnicas para Avaliação/Recuperação/ Remediação</b>			
Estabilização/ Recomposição		Remediação	X
Outros		Necessidade de Intervenção além da ADA	

PROCESSO Nº 378.00000120/2024-87  
CONCORRÊNCIA INATERNACIONAL Nº SPI-005/2025  
Concessão do Sistema de Travessias

**Registro Fotográfico**

**Foto Geral do Passivo**



**Imagem de Satélite da Localização do Passivo**





**PROCESSO Nº 378.00000120/2024-87**  
**CONCORRÊNCIA INATERNACIONAL Nº SPI-005/2025**  
**Concessão do Sistema de Travessias**

Caracterização do Passivo			
<b>Travessia Hídrica ou Área de Apoio: Estaleiro da RMSP</b>			
Código do Passivo: RM-ESTA-RMSP-AC-2			
Data do cadastro: 04/03/2024			
<b>Localização do Passivo</b>			
Coordenada: 329823,03 7377975,11 / 23k SIRGAS 2000			
Município: Diadema			
Tipologia do passivo: Potencial de Contaminação (AC).			
<b>Causa Geradora</b>			
Travessia Hídrica ou Área de Apoio	X	Terceiros	
<b>Tipologia de Passivo</b>			
Potencial de Contaminação (AC)	X	Deposição de Resíduos (RE)	
Assoreamento de Curso d'Água (AS)		Processo Erosivo (ER)	
Outros (OT)			
<b>Gravidade da Situação</b>			
Em Relação à Travessia Hídrica e Área de Apoio		Em Relação ao Meio Ambiente	
Não Oferece Perigo	X	Sem Risco Aparente	
Evolução Pode Oferecer Perigo		Não Emergencial	X
Oferece Perigo		Emergencial	
<b>Dimensões da Ocorrência</b>			
Comprimento (m):	Largura (m):	Profundidade/Altura (m):	
Área/Volume (m³): 100			
<b>Observações Relevantes: Armazenamento de óleo lubrificante. Falta de medidas de Organização e Limpeza, restrição de acesso.</b>			
<b>Diretrizes Técnicas para Avaliação/Recuperação/ Remediação</b>			
Estabilização/ Recomposição		Remediação	X
Outros		Necessidade de Intervenção além da ADA	

PROCESSO Nº 378.00000120/2024-87  
CONCORRÊNCIA INATERNACIONAL Nº SPI-005/2025  
Concessão do Sistema de Travessias

### Registro Fotográfico

#### Foto Geral do Passivo



#### Imagem de Satélite da Localização do Passivo





**PROCESSO Nº 378.00000120/2024-87**  
**CONCORRÊNCIA INATERNACIONAL Nº SPI-005/2025**  
**Concessão do Sistema de Travessias**

Caracterização do Passivo			
<b>Travessia Hídrica ou Área de Apoio: Estaleiro da RMSP</b>			
Código do Passivo: RM-ESTA-RMSP-AC-3			
Data do cadastro: 04/03/2024			
<b>Localização do Passivo</b>			
Coordenada: 329822,45 7377968,67 / 23k SIRGAS 2000			
Município: Diadema			
Tipologia do passivo: Potencial de Contaminação (AC).			
<b>Causa Geradora</b>			
Travessia Hídrica ou Área de Apoio	X	Terceiros	
<b>Tipologia de Passivo</b>			
Potencial de Contaminação (AC)	X	Deposição de Resíduos (RE)	
Assoreamento de Curso d'Água (AS)		Processo Erosivo (ER)	
Outros (OT)			
<b>Gravidade da Situação</b>			
Em Relação à Travessia Hídrica e Área de Apoio		Em Relação ao Meio Ambiente	
Não Oferece Perigo	X	Sem Risco Aparente	
Evolução Pode Oferecer Perigo		Não Emergencial	X
Oferece Perigo		Emergencial	
<b>Dimensões da Ocorrência</b>			
Comprimento (m):	Largura (m):	Profundidade/Altura (m):	
Área/Volume (m³): 60			
<b>Observações Relevantes: Oficina. Falta de Sistema de drenagem e CSAO. Falta de Sinalização. Falta de medidas de Organização e Limpeza</b>			
<b>Diretrizes Técnicas para Avaliação/Recuperação/ Remediação</b>			
Estabilização/ Recomposição		Remediação	X
Outros		Necessidade de Intervenção além da ADA	

PROCESSO Nº 378.00000120/2024-87  
CONCORRÊNCIA INATERNACIONAL Nº SPI-005/2025  
Concessão do Sistema de Travessias

**Registro Fotográfico**

**Foto Geral do Passivo**



**Imagem de Satélite da Localização do Passivo**





**PROCESSO Nº 378.00000120/2024-87**  
**CONCORRÊNCIA INATERNACIONAL Nº SPI-005/2025**  
**Concessão do Sistema de Travessias**

Caracterização do Passivo			
<b>Travessia Hídrica ou Área de Apoio: Estaleiro da RMSP</b>			
Código do Passivo: RM-ESTA-RMSP-AC-4			
Data do cadastro: 04/03/2024			
<b>Localização do Passivo</b>			
Coordenada: 329811,98 7377951,5 / 23k SIRGAS 2000			
Município: Diadema			
Tipologia do passivo: Potencial de Contaminação (AC).			
<b>Causa Geradora</b>			
Travessia Hídrica ou Área de Apoio	X	Terceiros	
<b>Tipologia de Passivo</b>			
Potencial de Contaminação (AC)	X	Deposição de Resíduos (RE)	
Assoreamento de Curso d'Água (AS)		Processo Erosivo (ER)	
Outros (OT)			
<b>Gravidade da Situação</b>			
Em Relação à Travessia Hídrica e Área de Apoio		Em Relação ao Meio Ambiente	
Não Oferece Perigo	X	Sem Risco Aparente	
Evolução Pode Oferecer Perigo		Não Emergencial	X
Oferece Perigo		Emergencial	
<b>Dimensões da Ocorrência</b>			
Comprimento (m):	Largura (m):	Profundidade/Altura (m):	
Área/Volume (m³): 1700			
<b>Observações Relevantes: Estaleiro. Falta de Sistema de drenagem. Falta de medidas de organização e limpeza.</b>			
<b>Diretrizes Técnicas para Avaliação/Recuperação/ Remediação</b>			
Estabilização/ Recomposição		Remediação	X
Outros		Necessidade de Intervenção além da ADA	

PROCESSO Nº 378.00000120/2024-87  
CONCORRÊNCIA INATERNACIONAL Nº SPI-005/2025  
Concessão do Sistema de Travessias

**Registro Fotográfico**

**Foto Geral do Passivo**



**Imagem de Satélite da Localização do Passivo**





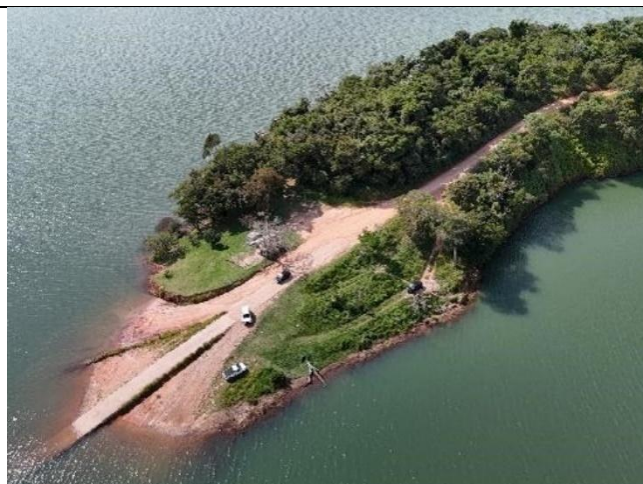
PROCESSO Nº 378.00000120/2024-87  
CONCORRÊNCIA INATERNACIONAL Nº SPI-005/2025  
Concessão do Sistema de Travessias

Caracterização do Passivo			
Travessia Hídrica ou Área de Apoio: Travessia 12 - Porto Natividade da Serra			
Código do Passivo: PR-TRAV-12-PORTNAT-AS-1			
Data do cadastro: 24/04/2024			
Localização do Passivo			
Coordenada: 436234,79 7413030,82 / 23k SIRGAS 2000			
Município: Paraibuna			
Tipologia do passivo: Assoreamento de Curso d'Água (AS).			
Causa Geradora			
Travessia Hídrica ou Área de Apoio	X	Terceiros	
Tipologia de Passivo			
Potencial de Contaminação (AC)		Deposição de Resíduos (RE)	
Assoreamento de Curso d'Água (AS)	X	Processo Erosivo (ER)	
Outros (OT)			
Gravidade da Situação			
Em Relação à Travessia Hídrica e Área de Apoio		Em Relação ao Meio Ambiente	
Não Oferece Perigo	X	Sem Risco Aparente	
Evolução Pode Oferecer Perigo		Não Emergencial	X
Oferece Perigo		Emergencial	
Dimensões da Ocorrência			
Comprimento (m):	Largura (m):	Profundidade/Altura (m):	
Área/Volume (m³): 7500			
Observações Relevantes: Solo exposto na rampa de chegada. Taludes escavados no entorno. Aporte de solo para melhoria da rampa de acesso necessário de tempos em tempos.			
Diretrizes Técnicas para Avaliação/Recuperação/ Remediação			
Estabilização/ Recomposição	X	Remediação	
Outros		Necessidade de Intervenção além da ADA	

PROCESSO Nº 378.00000120/2024-87  
CONCORRÊNCIA INATERNACIONAL Nº SPI-005/2025  
Concessão do Sistema de Travessias

**Registro Fotográfico**

**Foto Geral do Passivo**



**Imagem de Satélite da Localização do Passivo**





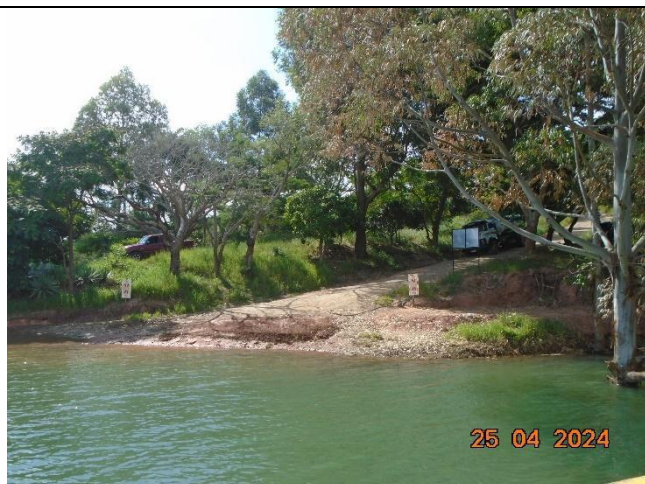
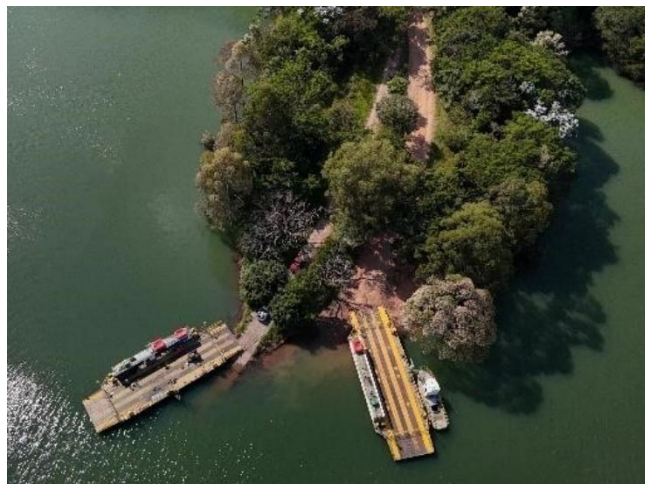
**PROCESSO Nº 378.00000120/2024-87**  
**CONCORRÊNCIA INATERNACIONAL Nº SPI-005/2025**  
**Concessão do Sistema de Travessias**

<b>Caracterização do Passivo</b>			
<b>Travessia Hídrica ou Área de Apoio: Travessia 12 - Porto Natividade da Serra</b>			
Código do Passivo: PR-TRAV-12-PORTNAT-AS-2			
Data do cadastro: 24/04/2024			
<b>Localização do Passivo</b>			
Coordenada: 436799,12 7414013,42 / 23k SIRGAS 2000			
Município: Paraibuna			
Tipologia do passivo: Assoreamento de Curso d'Água (AS).			
<b>Causa Geradora</b>			
Travessia Hídrica ou Área de Apoio	X	Terceiros	
<b>Tipologia de Passivo</b>			
Potencial de Contaminação (AC)		Deposição de Resíduos (RE)	
Assoreamento de Curso d'Água (AS)	X	Processo Erosivo (ER)	
Outros (OT)			
<b>Gravidade da Situação</b>			
Em Relação à Travessia Hídrica e Área de Apoio		Em Relação ao Meio Ambiente	
Não Oferece Perigo	X	Sem Risco Aparente	
Evolução Pode Oferecer Perigo		Não Emergencial	X
Oferece Perigo		Emergencial	
<b>Dimensões da Ocorrência</b>			
Comprimento (m):	Largura (m):	Profundidade/Altura (m):	
Área/Volume (m³): 4000			
<b>Observações Relevantes: Solo exposto na rampa de chegada. Aporte de solo para melhoria da rampa de acesso necessário de tempos em tempos.</b>			
<b>Diretrizes Técnicas para Avaliação/Recuperação/ Remediação</b>			
Estabilização/ Recomposição	X	Remediação	
Outros		Necessidade de Intervenção além da ADA	

PROCESSO Nº 378.00000120/2024-87  
CONCORRÊNCIA INATERNACIONAL Nº SPI-005/2025  
Concessão do Sistema de Travessias

### Registro Fotográfico

#### Foto Geral do Passivo



#### Imagem de Satélite da Localização do Passivo





**PROCESSO Nº 378.00000120/2024-87**  
**CONCORRÊNCIA INATERNACIONAL Nº SPI-005/2025**  
**Concessão do Sistema de Travessias**

<b>Caracterização do Passivo</b>			
<b>Travessia Hídrica ou Área de Apoio: Travessia 12 - Porto Natividade da Serra</b>			
Código do Passivo: PR-TRAV-12-PORTNAT-RS-1			
Data do cadastro: 24/04/2024			
<b>Localização do Passivo</b>			
Coordenada: 436323,25 7412794,29 / 23k SIRGAS 2000			
Município: Paraibuna			
Tipologia do passivo: Deposição de Resíduos (RE).			
<b>Causa Geradora</b>			
Travessia Hídrica ou Área de Apoio	X	Terceiros	
<b>Tipologia de Passivo</b>			
Potencial de Contaminação (AC)		Deposição de Resíduos (RE)	X
Assoreamento de Curso d'Água (AS)		Processo Erosivo (ER)	
Outros (OT)			
<b>Gravidade da Situação</b>			
Em Relação à Travessia Hídrica e Área de Apoio		Em Relação ao Meio Ambiente	
Não Oferece Perigo	X	Sem Risco Aparente	
Evolução Pode Oferecer Perigo		Não Emergencial	X
Oferece Perigo		Emergencial	
<b>Dimensões da Ocorrência</b>			
Comprimento (m):	Largura (m):	Profundidade/Altura (m):	
Área/Volume (m³): 4			
<b>Observações Relevantes: Local de armazenamento de resíduos sem identificação.</b> <b>Falta de manutenção adequada. Resíduos espalhados e sem segregação.</b>			
<b>Diretrizes Técnicas para Avaliação/Recuperação/ Remediação</b>			
Estabilização/ Recomposição		Remediação	
Outros	X	Necessidade de Intervenção além da ADA	

PROCESSO Nº 378.00000120/2024-87  
CONCORRÊNCIA INATERNACIONAL Nº SPI-005/2025  
Concessão do Sistema de Travessias

### Registro Fotográfico

#### Foto Geral do Passivo



#### Imagem de Satélite da Localização do Passivo





**PROCESSO Nº 378.00000120/2024-87**  
**CONCORRÊNCIA INATERNACIONAL Nº SPI-005/2025**  
**Concessão do Sistema de Travessias**

<b>Caracterização do Passivo</b>			
<b>Travessia Hídrica ou Área de Apoio: Travessia 13 - Porto Varginha</b>			
Código do Passivo: PR-TRAV-13-PORTVAR-AS-1			
Data do cadastro: 25/04/2024			
<b>Localização do Passivo</b>			
Coordenada: 442077,55 7407383,61 / 23k SIRGAS 2000			
Município: Natividade da Serra			
Tipologia do passivo: Assoreamento de Curso d'Água (AS).			
<b>Causa Geradora</b>			
Travessia Hídrica ou Área de Apoio	X	Terceiros	
<b>Tipologia de Passivo</b>			
Potencial de Contaminação (AC)		Deposição de Resíduos (RE)	
Assoreamento de Curso d'Água (AS)	X	Processo Erosivo (ER)	
Outros (OT)			
<b>Gravidade da Situação</b>			
Em Relação à Travessia Hídrica e Área de Apoio		Em Relação ao Meio Ambiente	
Não Oferece Perigo	X	Sem Risco Aparente	
Evolução Pode Oferecer Perigo		Não Emergencial	X
Oferece Perigo		Emergencial	
<b>Dimensões da Ocorrência</b>			
Comprimento (m):	Largura (m):	Profundidade/Altura (m):	
Área/Volume (m³): 5200			
<b>Observações Relevantes: Solo exposto na rampa de chegada. Taludes escavados no entorno. Aporte de solo, para melhoria da rampa de acesso, necessário de tempos em tempos.</b>			
<b>Diretrizes Técnicas para Avaliação/Recuperação/ Remediação</b>			
Estabilização/ Recomposição	X	Remediação	
Outros		Necessidade de Intervenção além da ADA	

PROCESSO Nº 378.00000120/2024-87  
CONCORRÊNCIA INATERNACIONAL Nº SPI-005/2025  
Concessão do Sistema de Travessias

**Registro Fotográfico**

**Foto Geral do Passivo**



**Imagem de Satélite da Localização do Passivo**





PROCESSO Nº 378.00000120/2024-87  
CONCORRÊNCIA INATERNACIONAL Nº SPI-005/2025  
Concessão do Sistema de Travessias

Caracterização do Passivo			
Travessia Hídrica ou Área de Apoio: Travessia 13 - Porto Varginha			
Código do Passivo: PR-TRAV-13-PORTVAR-AS-2			
Data do cadastro: 25/04/2024			
Localização do Passivo			
Coordenada: 443480,23 7407380,83 / 23k SIRGAS 2000			
Município: Natividade da Serra			
Tipologia do passivo: Assoreamento de Curso d'Água (AS).			
Causa Geradora			
Travessia Hídrica ou Área de Apoio	X	Terceiros	
Tipologia de Passivo			
Potencial de Contaminação (AC)		Deposição de Resíduos (RE)	
Assoreamento de Curso d'Água (AS)	X	Processo Erosivo (ER)	
Outros (OT)			
Gravidade da Situação			
Em Relação à Travessia Hídrica e Área de Apoio		Em Relação ao Meio Ambiente	
Não Oferece Perigo	X	Sem Risco Aparente	
Evolução Pode Oferecer Perigo		Não Emergencial	X
Oferece Perigo		Emergencial	
Dimensões da Ocorrência			
Comprimento (m):	Largura (m):	Profundidade/Altura (m):	
Área/Volume (m³): 2400			
Observações Relevantes: Solo exposto na rampa de chegada. Taludes escavados no entorno. Aporte de solo, para melhoria da rampa de acesso, necessário de tempos em tempos.			
Diretrizes Técnicas para Avaliação/Recuperação/ Remediação			
Estabilização/ Recomposição	X	Remediação	
Outros		Necessidade de Intervenção além da ADA	

PROCESSO Nº 378.00000120/2024-87  
CONCORRÊNCIA INATERNACIONAL Nº SPI-005/2025  
Concessão do Sistema de Travessias

**Registro Fotográfico**

**Foto Geral do Passivo**



**Imagem de Satélite da Localização do Passivo**





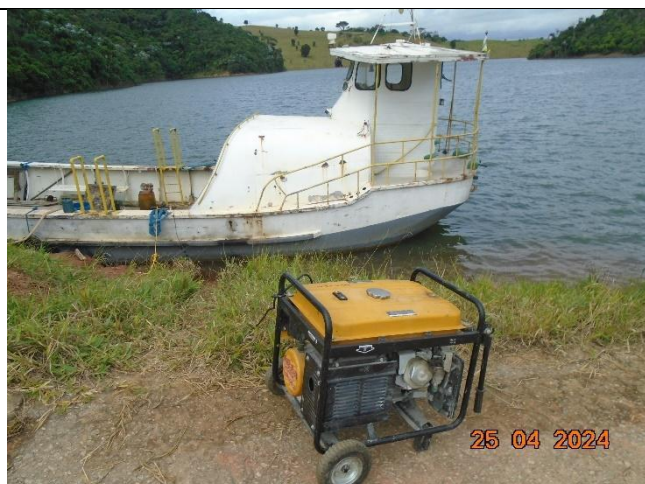
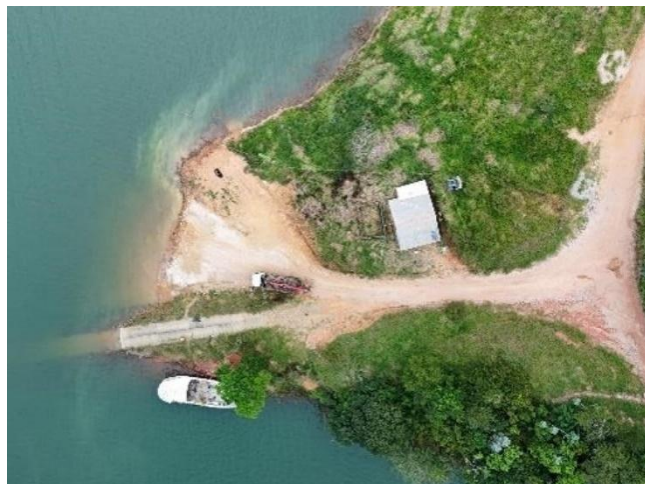
PROCESSO Nº 378.00000120/2024-87  
CONCORRÊNCIA INATERNACIONAL Nº SPI-005/2025  
Concessão do Sistema de Travessias

Caracterização do Passivo			
Travessia Hídrica ou Área de Apoio: Travessia 13 - Porto Varginha			
Código do Passivo: PR-TRAV-13-PORTVAR-AC-1			
Data do cadastro: 25/04/2024			
Localização do Passivo			
Coordenada: 443511,39 7407350,94 / 23k SIRGAS 2000			
Município: Natividade da Serra			
Tipologia do passivo: Potencial de Contaminação (AC).			
Causa Geradora			
Travessia Hídrica ou Área de Apoio	X	Terceiros	
Tipologia de Passivo			
Potencial de Contaminação (AC)	X	Deposição de Resíduos (RE)	
Assoreamento de Curso d'Água (AS)		Processo Erosivo (ER)	
Outros (OT)			
Gravidade da Situação			
Em Relação à Travessia Hídrica e Área de Apoio		Em Relação ao Meio Ambiente	
Não Oferece Perigo	X	Sem Risco Aparente	
Evolução Pode Oferecer Perigo		Não Emergencial	
Oferece Perigo		Emergencial	X
Dimensões da Ocorrência			
Comprimento (m):	Largura (m):	Profundidade/Altura (m):	
Área/Volume (m³): 970			
Observações Relevantes: Manutenção de embarcação em local inadequado e armazenamento de resíduos e equipamentos sobre o solo e sem dispositivos de contenção contra vazamentos e derramamentos.			
Diretrizes Técnicas para Avaliação/Recuperação/ Remediação			
Estabilização/ Recomposição		Remediação	X
Outros		Necessidade de Intervenção além da ADA	

PROCESSO Nº 378.00000120/2024-87  
CONCORRÊNCIA INATERNACIONAL Nº SPI-005/2025  
Concessão do Sistema de Travessias

### Registro Fotográfico

#### Foto Geral do Passivo



#### Imagem de Satélite da Localização do Passivo





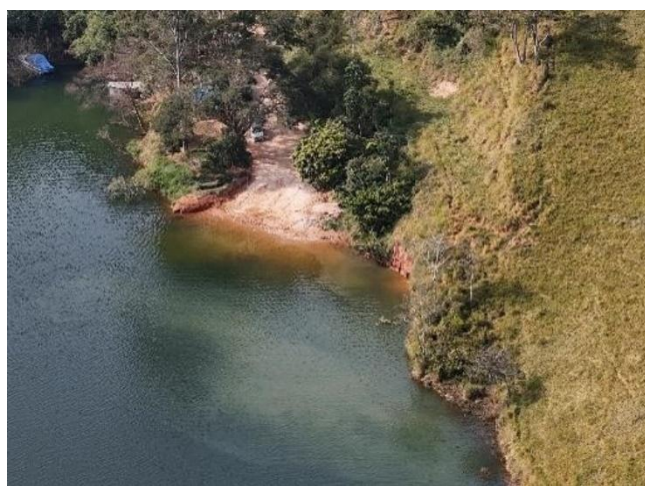
**PROCESSO Nº 378.00000120/2024-87**  
**CONCORRÊNCIA INATERNACIONAL Nº SPI-005/2025**  
**Concessão do Sistema de Travessias**

Caracterização do Passivo			
<b>Travessia Hídrica ou Área de Apoio: Travessia 14 - Porto Paraitinga</b>			
Código do Passivo: PR-TRAV-14-PORTPAR-AS-1			
Data do cadastro: 25/04/2024			
<b>Localização do Passivo</b>			
Coordenada: 453039,76 7413756,77 / 23k SIRGAS 2000			
Município: Natividade da Serra			
Tipologia do passivo: Assoreamento de Curso d'Água (AS).			
<b>Causa Geradora</b>			
Travessia Hídrica ou Área de Apoio	X	Terceiros	
<b>Tipologia de Passivo</b>			
Potencial de Contaminação (AC)		Deposição de Resíduos (RE)	
Assoreamento de Curso d'Água (AS)	X	Processo Erosivo (ER)	
Outros (OT)			
<b>Gravidade da Situação</b>			
Em Relação à Travessia Hídrica e Área de Apoio		Em Relação ao Meio Ambiente	
Não Oferece Perigo	X	Sem Risco Aparente	
Evolução Pode Oferecer Perigo		Não Emergencial	X
Oferece Perigo		Emergencial	
<b>Dimensões da Ocorrência</b>			
Comprimento (m):	Largura (m):	Profundidade/Altura (m):	
Área/Volume (m³): 720			
<b>Observações Relevantes: Solo exposto na rampa de chegada. Taludes escavados no entorno. Aporte de solo, para melhoria da rampa de acesso, necessário de tempos em tempos.</b>			
<b>Diretrizes Técnicas para Avaliação/Recuperação/ Remediação</b>			
Estabilização/ Recomposição	X	Remediação	
Outros		Necessidade de Intervenção além da ADA	

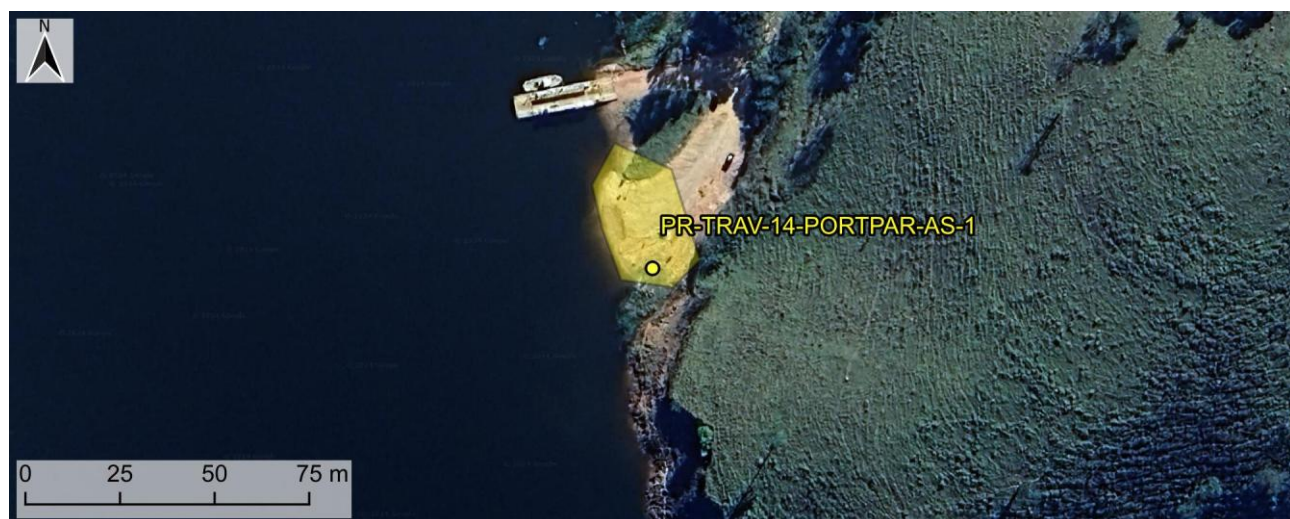
PROCESSO Nº 378.00000120/2024-87  
CONCORRÊNCIA INATERNACIONAL Nº SPI-005/2025  
Concessão do Sistema de Travessias

**Registro Fotográfico**

**Foto Geral do Passivo**



**Imagem de Satélite da Localização do Passivo**





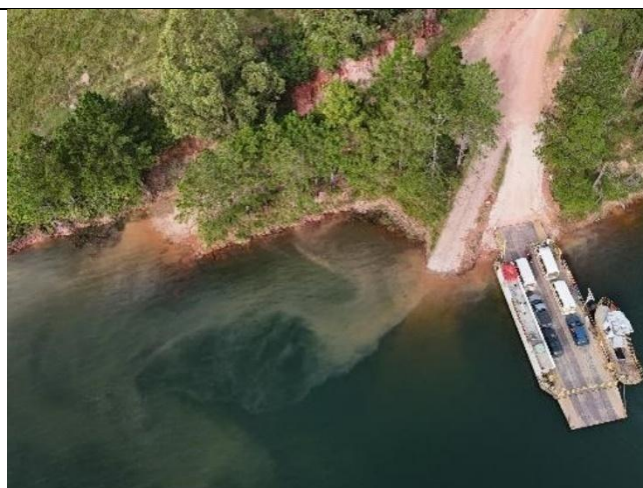
**PROCESSO Nº 378.00000120/2024-87**  
**CONCORRÊNCIA INATERNACIONAL Nº SPI-005/2025**  
**Concessão do Sistema de Travessias**

Caracterização do Passivo			
<b>Travessia Hídrica ou Área de Apoio: Travessia 14 - Porto Paraitinga</b>			
Código do Passivo: PR-TRAV-14-PORTPAR-AS-2			
Data do cadastro: 25/04/2024			
<b>Localização do Passivo</b>			
Coordenada: 453245,17 7412779,04 / 23k SIRGAS 2000			
Município: Natividade da Serra			
Tipologia do passivo: Assoreamento de Curso d'Água (AS).			
<b>Causa Geradora</b>			
Travessia Hídrica ou Área de Apoio	X	Terceiros	
<b>Tipologia de Passivo</b>			
Potencial de Contaminação (AC)		Deposição de Resíduos (RE)	
Assoreamento de Curso d'Água (AS)	X	Processo Erosivo (ER)	
Outros (OT)			
<b>Gravidade da Situação</b>			
Em Relação à Travessia Hídrica e Área de Apoio		Em Relação ao Meio Ambiente	
Não Oferece Perigo	X	Sem Risco Aparente	
Evolução Pode Oferecer Perigo		Não Emergencial	X
Oferece Perigo		Emergencial	
<b>Dimensões da Ocorrência</b>			
Comprimento (m):	Largura (m):	Profundidade/Altura (m):	
Área/Volume (m³): 2700			
<b>Observações Relevantes: Solo exposto na rampa de chegada. Taludes escavados no entorno. Aporte de solo, para melhoria da rampa de acesso, necessário de tempos em tempos.</b>			
<b>Diretrizes Técnicas para Avaliação/Recuperação/ Remediação</b>			
Estabilização/ Recomposição	X	Remediação	
Outros		Necessidade de Intervenção além da ADA	

PROCESSO Nº 378.00000120/2024-87  
CONCORRÊNCIA INATERNACIONAL Nº SPI-005/2025  
Concessão do Sistema de Travessias

**Registro Fotográfico**

**Foto Geral do Passivo**



**Imagem de Satélite da Localização do Passivo**





**PROCESSO Nº 378.00000120/2024-87**  
**CONCORRÊNCIA INATERNACIONAL Nº SPI-005/2025**  
**Concessão do Sistema de Travessias**

Caracterização do Passivo			
<b>Travessia Hídrica ou Área de Apoio: Travessia 14 - Porto Paraitinga</b>			
Código do Passivo: PR-TRAV-14-PORTPAR-AS-3			
Data do cadastro: 25/04/2024			
<b>Localização do Passivo</b>			
Coordenada: 452722,85 7412335,31 / 23k SIRGAS 2000			
Município: Natividade da Serra			
Tipologia do passivo: Assoreamento de Curso d'Água (AS).			
<b>Causa Geradora</b>			
Travessia Hídrica ou Área de Apoio	X	Terceiros	
<b>Tipologia de Passivo</b>			
Potencial de Contaminação (AC)		Deposição de Resíduos (RE)	
Assoreamento de Curso d'Água (AS)	X	Processo Erosivo (ER)	
Outros (OT)			
<b>Gravidade da Situação</b>			
Em Relação à Travessia Hídrica e Área de Apoio		Em Relação ao Meio Ambiente	
Não Oferece Perigo	X	Sem Risco Aparente	
Evolução Pode Oferecer Perigo		Não Emergencial	X
Oferece Perigo		Emergencial	
<b>Dimensões da Ocorrência</b>			
Comprimento (m):	Largura (m):	Profundidade/Altura (m):	
Área/Volume (m³): 600			
<b>Observações Relevantes: Solo exposto na rampa de chegada. Taludes escavados no entorno. Aporte de solo, para melhoria da rampa de acesso, necessário de tempos em tempos.</b>			
<b>Diretrizes Técnicas para Avaliação/Recuperação/ Remediação</b>			
Estabilização/ Recomposição	X	Remediação	
Outros		Necessidade de Intervenção além da ADA	

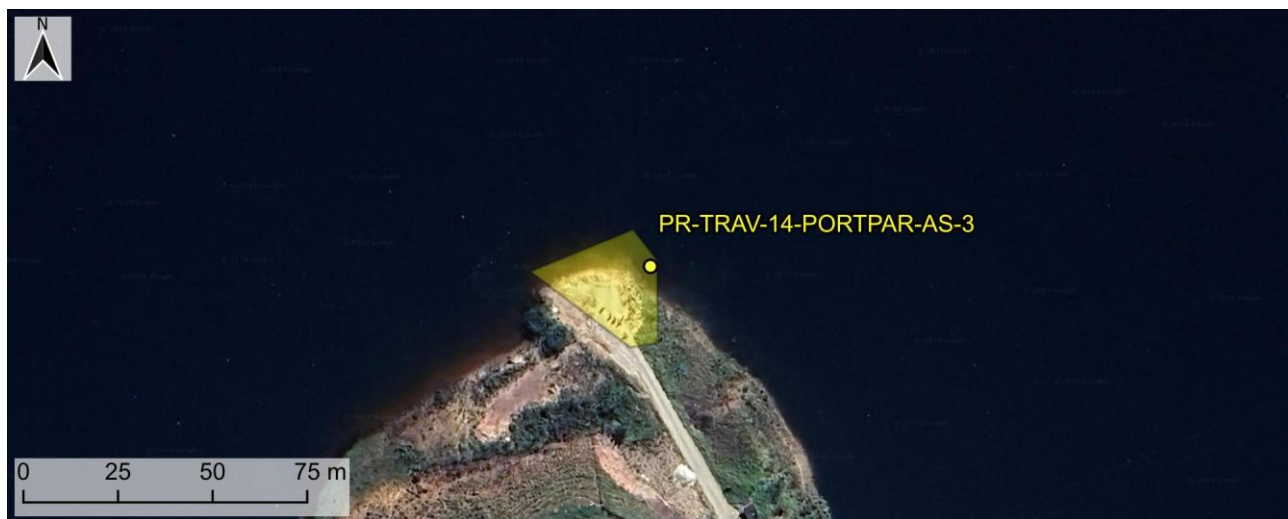
PROCESSO Nº 378.00000120/2024-87  
CONCORRÊNCIA INATERNACIONAL Nº SPI-005/2025  
Concessão do Sistema de Travessias

### Registro Fotográfico

#### Foto Geral do Passivo



#### Imagem de Satélite da Localização do Passivo





PROCESSO Nº 378.00000120/2024-87  
CONCORRÊNCIA INATERNACIONAL Nº SPI-005/2025  
Concessão do Sistema de Travessias

Caracterização do Passivo			
Travessia Hídrica ou Área de Apoio: Travessia 14 - Porto Paraitinga			
Código do Passivo: PR-TRAV-14-PORTPAR-AS-4			
Data do cadastro: 25/04/2024			
Localização do Passivo			
Coordenada: 452964,26 7413929,81 / 23k SIRGAS 2000			
Município: Natividade da Serra			
Tipologia do passivo: Assoreamento de Curso d'Água (AS).			
Causa Geradora			
Travessia Hídrica ou Área de Apoio	X	Terceiros	
Tipologia de Passivo			
Potencial de Contaminação (AC)		Deposição de Resíduos (RE)	
Assoreamento de Curso d'Água (AS)	X	Processo Erosivo (ER)	
Outros (OT)			
Gravidade da Situação			
Em Relação à Travessia Hídrica e Área de Apoio		Em Relação ao Meio Ambiente	
Não Oferece Perigo	X	Sem Risco Aparente	
Evolução Pode Oferecer Perigo		Não Emergencial	X
Oferece Perigo		Emergencial	
Dimensões da Ocorrência			
Comprimento (m):	Largura (m):	Profundidade/Altura (m):	
Área/Volume (m³): 1000			
Observações Relevantes: Rampa utilizada atualmente no período noturno. Solo exposto na rampa de chegada. Taludes escavados no entorno.			
Diretrizes Técnicas para Avaliação/Recuperação/ Remediação			
Estabilização/ Recomposição	X	Remediação	
Outros		Necessidade de Intervenção além da ADA	

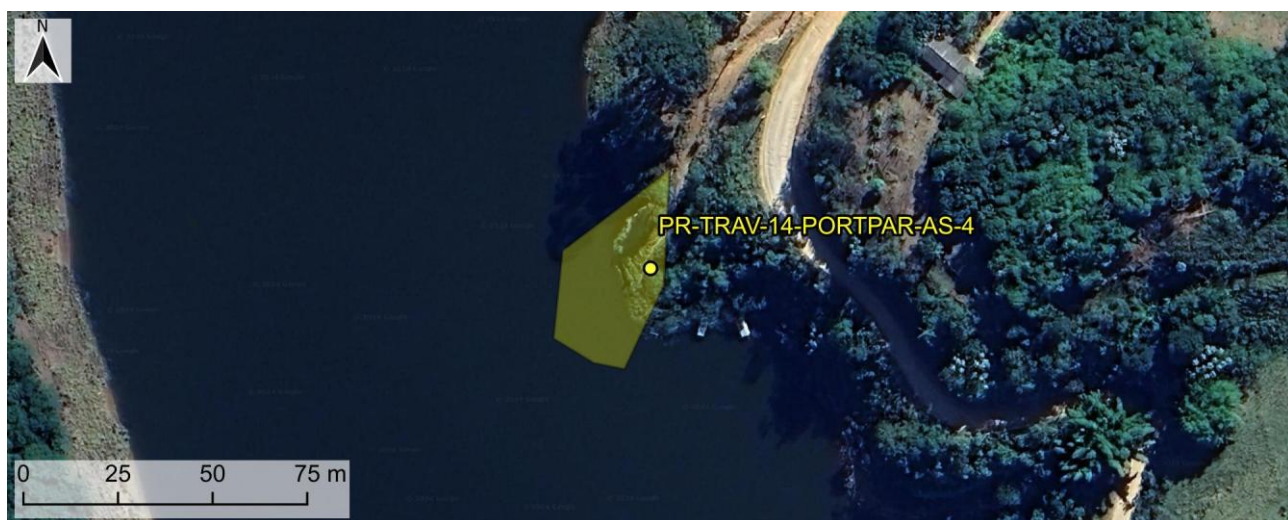
PROCESSO Nº 378.00000120/2024-87  
CONCORRÊNCIA INATERNACIONAL Nº SPI-005/2025  
Concessão do Sistema de Travessias

**Registro Fotográfico**

**Foto Geral do Passivo**



**Imagem de Satélite da Localização do Passivo**





PROCESSO Nº 378.00000120/2024-87  
CONCORRÊNCIA INATERNACIONAL Nº SPI-005/2025  
Concessão do Sistema de Travessias

Caracterização do Passivo			
Travessia Hídrica ou Área de Apoio: Travessia 14 - Porto Paraitinga			
Código do Passivo: PR-TRAV-14-PORTPAR-RS-1			
Data do cadastro: 25/04/2024			
Localização do Passivo			
Coordenada: 453063,63 7413785,32 / 23k SIRGAS 2000			
Município: Natividade da Serra			
Tipologia do passivo: Deposição de Resíduos (RE).			
Causa Geradora			
Travessia Hídrica ou Área de Apoio	X	Terceiros	
Tipologia de Passivo			
Potencial de Contaminação (AC)		Deposição de Resíduos (RE)	X
Assoreamento de Curso d'Água (AS)		Processo Erosivo (ER)	
Outros (OT)			
Gravidade da Situação			
Em Relação à Travessia Hídrica e Área de Apoio		Em Relação ao Meio Ambiente	
Não Oferece Perigo	X	Sem Risco Aparente	
Evolução Pode Oferecer Perigo		Não Emergencial	X
Oferece Perigo		Emergencial	
Dimensões da Ocorrência			
Comprimento (m):	Largura (m):	Profundidade/Altura (m):	
Área/Volume (m³): 1			
Observações Relevantes: Falta de local e coletores adequados para os resíduos sólidos gerados. Falta de sinalização e orientação aos usuários.			
Diretrizes Técnicas para Avaliação/Recuperação/ Remediação			
Estabilização/ Recomposição		Remediação	
Outros	X	Necessidade de Intervenção além da ADA	

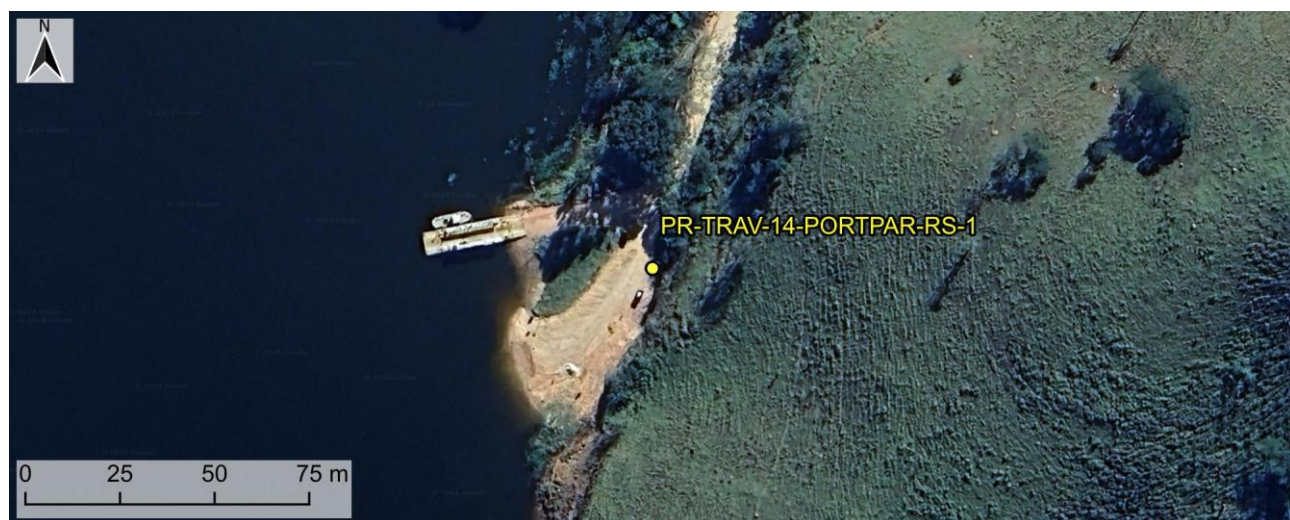
PROCESSO Nº 378.00000120/2024-87  
CONCORRÊNCIA INATERNACIONAL Nº SPI-005/2025  
Concessão do Sistema de Travessias

**Registro Fotográfico**

**Foto Geral do Passivo**



**Imagem de Satélite da Localização do Passivo**





**PROCESSO Nº 378.00000120/2024-87**  
**CONCORRÊNCIA INATERNACIONAL Nº SPI-005/2025**  
**Concessão do Sistema de Travessias**

Caracterização do Passivo			
<b>Travessia Hídrica ou Área de Apoio: Estaleiro de Paraibuna (Auren/Ex-CESP)</b>			
Código do Passivo: PR-ESTA-PARAIBUNA-AC-1			
Data do cadastro: 25/04/2024			
<b>Localização do Passivo</b>			
Coordenada: 439745,35 7410944,21 / 23k SIRGAS 2000			
Município: Paraibuna			
Tipologia do passivo: Potencial de Contaminação (AC).			
<b>Causa Geradora</b>			
Travessia Hídrica ou Área de Apoio	X	Terceiros	
<b>Tipologia de Passivo</b>			
Potencial de Contaminação (AC)	X	Deposição de Resíduos (RE)	
Assoreamento de Curso d'Água (AS)		Processo Erosivo (ER)	
Outros (OT)			
<b>Gravidade da Situação</b>			
Em Relação à Travessia Hídrica e Área de Apoio		Em Relação ao Meio Ambiente	
Não Oferece Perigo	X	Sem Risco Aparente	
Evolução Pode Oferecer Perigo		Não Emergencial	X
Oferece Perigo		Emergencial	
<b>Dimensões da Ocorrência</b>			
Comprimento (m):	Largura (m):	Profundidade/Altura (m):	
Área/Volume (m³): 1340			
<b>Observações Relevantes: Estaleiro. Atividade desenvolvida. Falta de Sistema de contenção. Falta de medidas de organização e limpeza</b>			
<b>Diretrizes Técnicas para Avaliação/Recuperação/ Remediação</b>			
Estabilização/ Recomposição		Remediação	X
Outros		Necessidade de Intervenção além da ADA	

PROCESSO Nº 378.00000120/2024-87  
CONCORRÊNCIA INATERNACIONAL Nº SPI-005/2025  
Concessão do Sistema de Travessias

**Registro Fotográfico**

**Foto Geral do Passivo**



**Imagem de Satélite da Localização do Passivo**





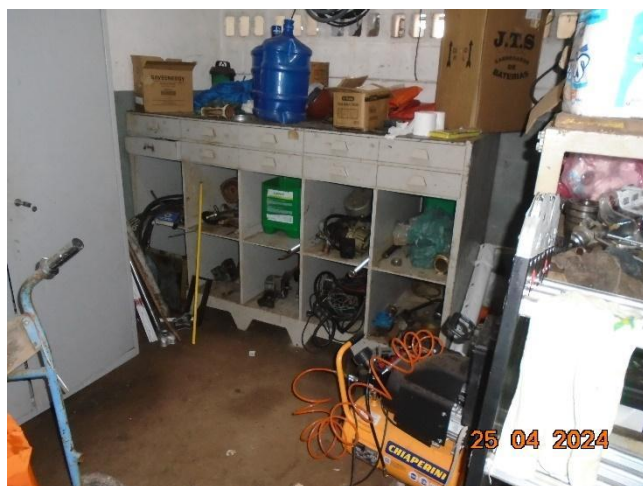
**PROCESSO Nº 378.00000120/2024-87**  
**CONCORRÊNCIA INATERNACIONAL Nº SPI-005/2025**  
**Concessão do Sistema de Travessias**

Caracterização do Passivo			
<b>Travessia Hídrica ou Área de Apoio: Estaleiro de Paraibuna (Auren/Ex-CESP)</b>			
Código do Passivo: PR-ESTA-PARAIBUNA-AC-2			
Data do cadastro: 25/04/2024			
<b>Localização do Passivo</b>			
Coordenada: 439813,04 7410937,94 / 23k SIRGAS 2000			
Município: Paraibuna			
Tipologia do passivo: Potencial de Contaminação (AC).			
<b>Causa Geradora</b>			
Travessia Hídrica ou Área de Apoio	X	Terceiros	
<b>Tipologia de Passivo</b>			
Potencial de Contaminação (AC)	X	Deposição de Resíduos (RE)	
Assoreamento de Curso d'Água (AS)		Processo Erosivo (ER)	
Outros (OT)			
<b>Gravidade da Situação</b>			
Em Relação à Travessia Hídrica e Área de Apoio		Em Relação ao Meio Ambiente	
Não Oferece Perigo	X	Sem Risco Aparente	
Evolução Pode Oferecer Perigo		Não Emergencial	X
Oferece Perigo		Emergencial	
<b>Dimensões da Ocorrência</b>			
Comprimento (m):	Largura (m):	Profundidade/Altura (m):	
Área/Volume (m³): 420			
<b>Observações Relevantes: Local de armazenamento de resíduos. Atividade desenvolvida. Falta de Sistema de contenção. Falta de medidas de organização e limpeza</b>			
<b>Diretrizes Técnicas para Avaliação/Recuperação/ Remediação</b>			
Estabilização/ Recomposição		Remediação	X
Outros		Necessidade de Intervenção além da ADA	

PROCESSO Nº 378.00000120/2024-87  
CONCORRÊNCIA INATERNACIONAL Nº SPI-005/2025  
Concessão do Sistema de Travessias

### Registro Fotográfico

#### Foto Geral do Passivo



#### Imagem de Satélite da Localização do Passivo

